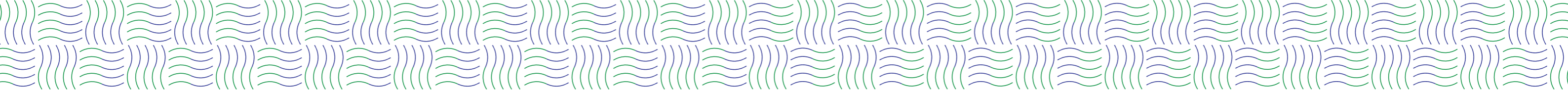


# REVALORISATION DU CENTRE DE BRIDEL & SONDAGE SUR LA QUALITÉ DE VIE DANS LA COMMUNE

CONSULTATION PUBLIQUE  
RÉUNION D'INFORMATION  
09.02.2023 à 18H30  
HALL SPORTIF, BRIDEL



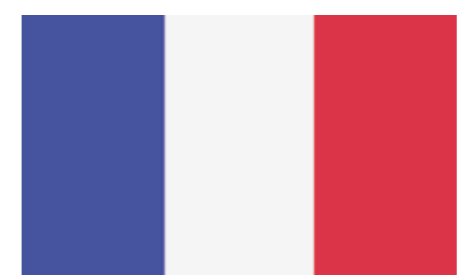


# LANGUES / TRADUCTION SIMULTANÉE

LËTZEBUERGESCH



FRANÇAIS



ENGLISH



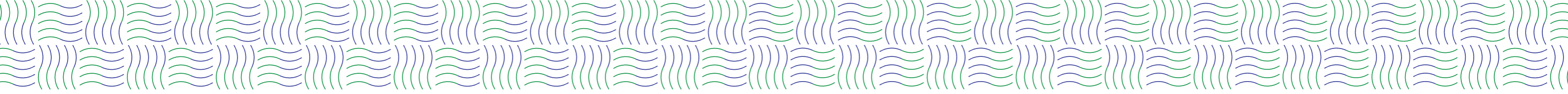
LA SÉANCE D'INFORMATION SERA TRADUITE SIMULTANÉMENT EN FRANÇAIS ET EN ANGLAIS.  
VEUILLEZ PRENDRE UN CASQUE D'ÉCOUTE SI VOUS EN AVEZ BESOIN S.V.P.

THE INFORMATION SESSION WILL BE SIMULTANEOUSLY TRANSLATED INTO FRENCH AND ENGLISH.  
PLEASE TAKE A HEADSET IF NEEDED

# SOURIEZ ! VOUS ÊTES PHOTOGRAPHIÉS



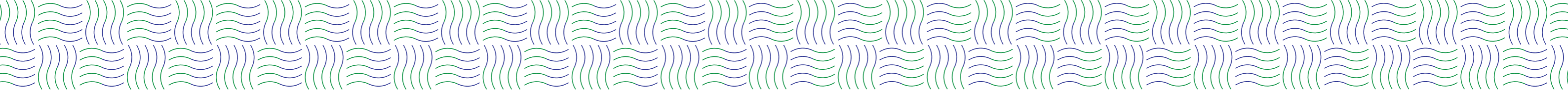
LES PHOTOS SERONT UTILISÉES UNIQUEMENT À USAGE INFORMATIF.  
MERCİ DE BIEN VOULOIR LEVER LE BRAS SI VOUS NE SOUHAITEZ PAS APPARAİTRE SUR LES PHOTOS.



# **MOT DE BIENVENUE PAR THIERRY SCHUMAN**

**BOURGMESTRE DE LA COMMUNE DE KOPSTAL**

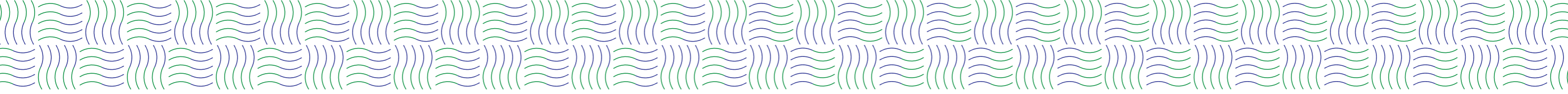




# EXPLICATION DU DÉROULÉ DE LA CONSULTATION PUBLIQUE PAR LUC WAGNER

BUREAU WW+





## **OBJECTIFS DE LA RÉUNION D'INFORMATIONS**

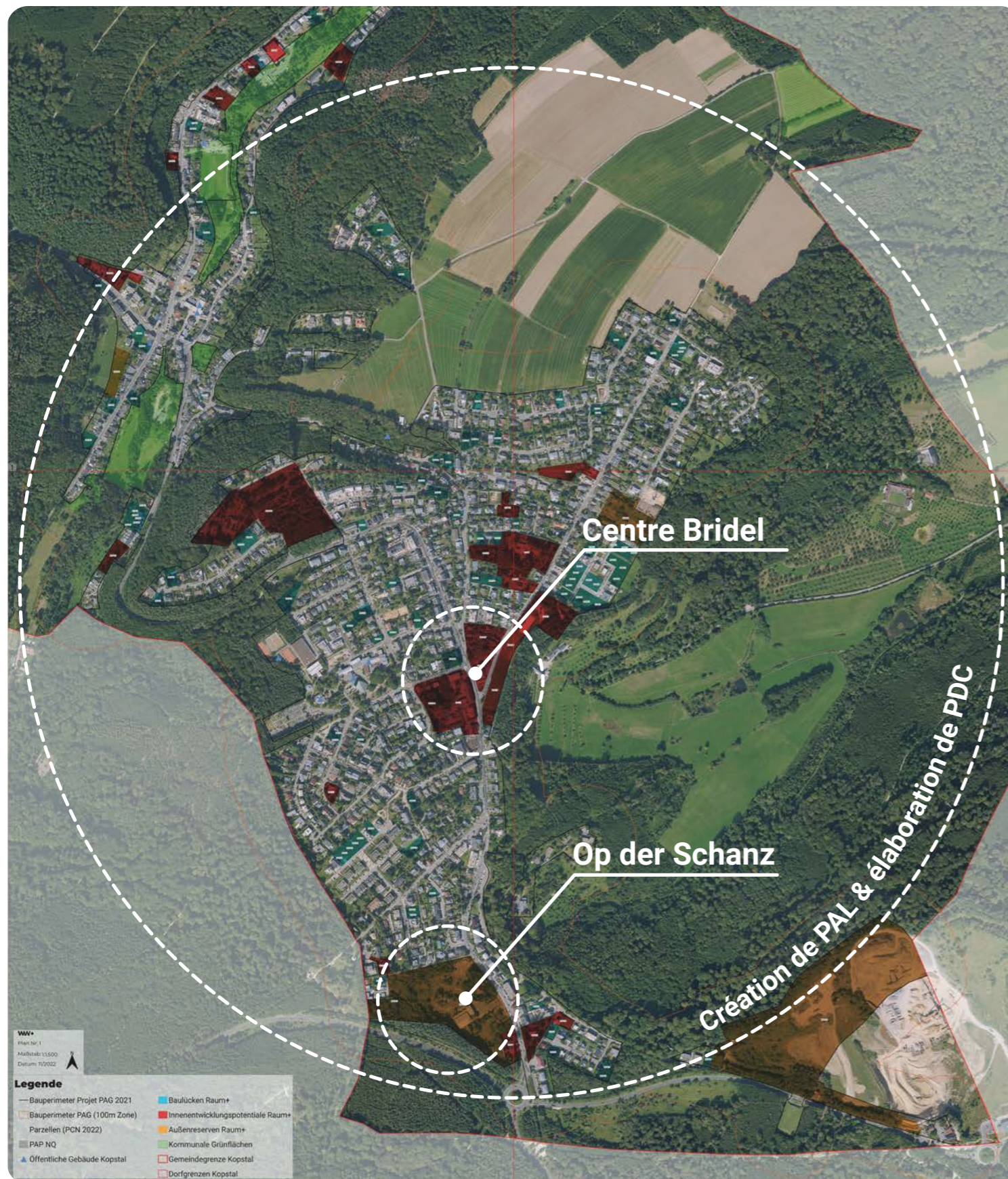
**1\_EXPLICATION DE LA PARTICIPATION CITOYENNE**

**2\_ÉTAPES CLÉ DE LA PARTICIPATION**

**3\_QUESTIONS CIBLÉES DES CITOYENS SUR LA PARTICIPATION**

# 1\_EXPPLICATION DE LA PARTICIPATION CITOYENNE

## CONTEXTE



Planifications des projets actuels :

Ensemble du territoire de la commune:

+ Élaboration du PAL dans le cadre du Pacte Logement:

Plan d'Action  
Local Logement **PacteLogement**  
Ma commune s'engage pour le logement abordable

+ Mise en place d'un plan de développement communal (PDC) pour le territoire communal:

Plan de Développement  
Communal **Gemeng  
Koplescht**

+ Pacte Nature

**PacteNature**  
Ma commune s'engage pour la nature

Secteurs partiels:

+ Plan directeur du centre de Bridel

+ Développement de la zone à bâtir "Op der Schanz"

+ ...



Les projets importants qui influencent le développement de la commune de Kopstal à moyen et à long terme

# 1\_ EXPLICATION DE LA PARTICIPATION CITOYENNE

## MOTIVATION POUR LA PARTICIPATION CITOYENNE



“La commune de Kopstal se fixe pour objectif d’informer et d’impliquer à l’avenir les citoyens dans les planifications et projets importants qui marqueront le développement territorial de la commune. Il s’agit notamment de recueillir les intérêts & besoins précieux des citoyens & d’en tenir compte dans la mesure du possible lors de la planification”.





# 1\_ EXPLICATION DE LA PARTICIPATION CITOYENNE

## A QUOI PEUVENT SERVIR LES RÉSULTATS DE LA PARTICIPATION?



Plan directeur pour le centre de Bridel

+ Input conceptuel : intérêts & besoins des citoyens



Développement du projet “Op der Schanz”

+ Base de discussion pour l'évaluation du projet, en ce qui concerne la programmation des fonctions



Elaboration du Programme d'Action Logement Local (PAL) dans le cadre du Pacte Logement.

+ Baromètre d'opinion de la population sur les thèmes de l'habitat, des fonctions d'approvisionnement, des infrastructures sociales, de l'espace public à Kopstal



Appel à projets pour “Méi Natur an eise Stied an Dierfer” dans le cadre du Pacte Nature

+ Collecte d'idées de projets



Plan de développement communal (PDC)

+ Premières informations de base pour l'élaboration d'un PDC

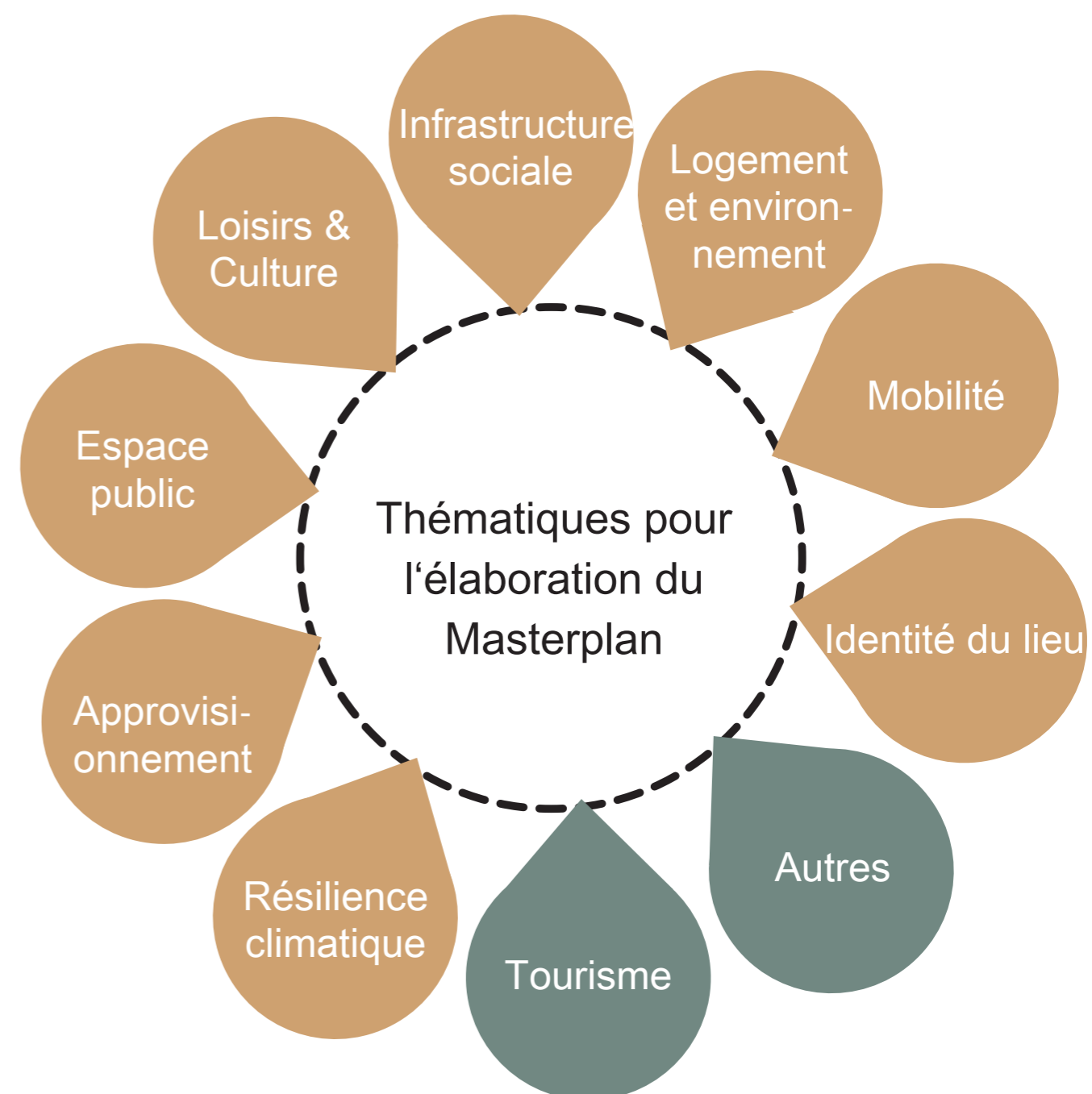
# 1. EXPLICATION DE LA PARTICIPATION CITOYENNE

## DÉTERMINATION DES CHAMPS THÉMATIQUES PERTINENTS POUR UNE PLANIFICATION INTÉGRATIVE



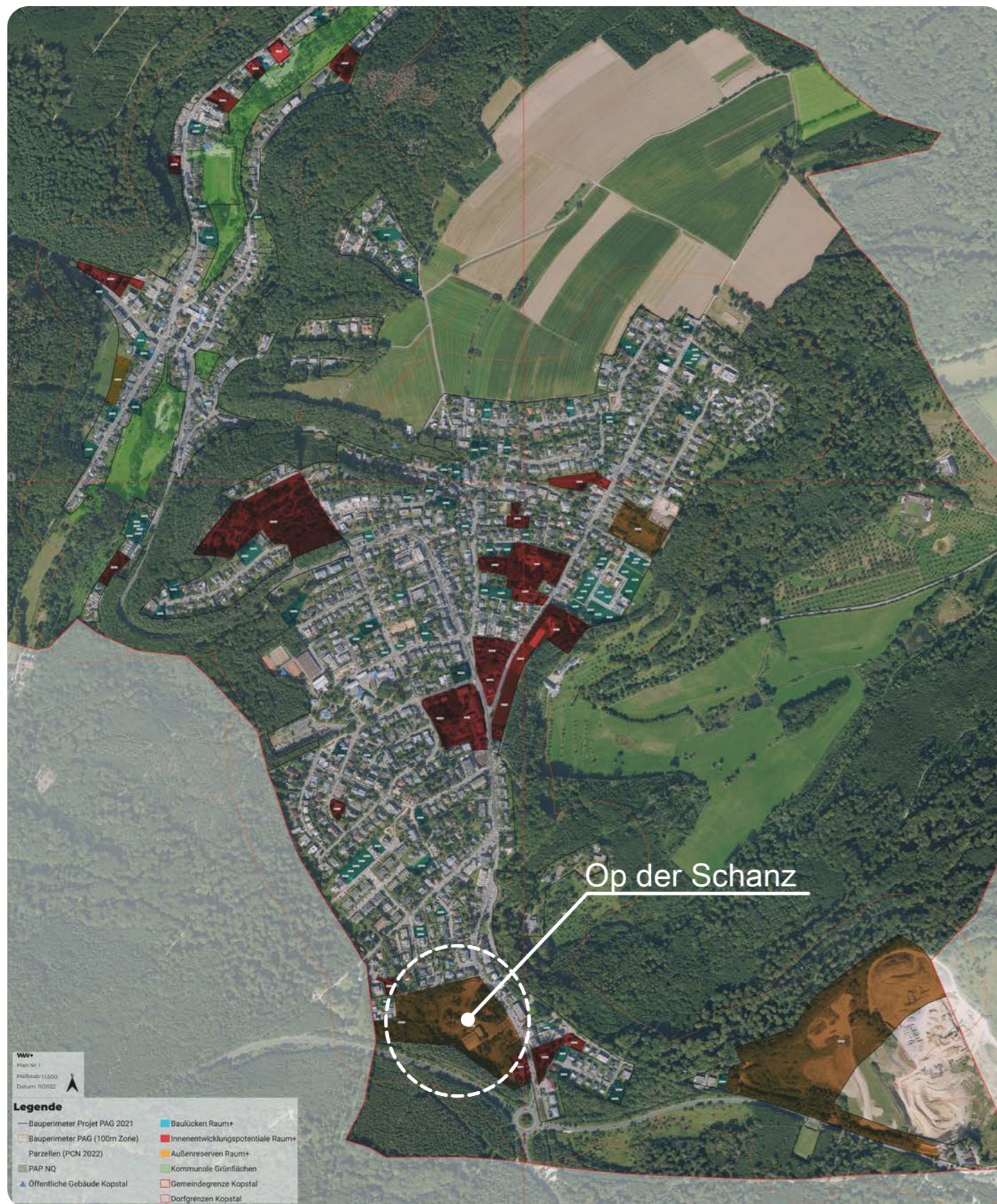
Plan directeur pour le centre de Bridel

“Le plan directeur est un concept d’urbanisme qui définit également la mixité fonctionnelle visée et constitue un instrument de planification informel important”.



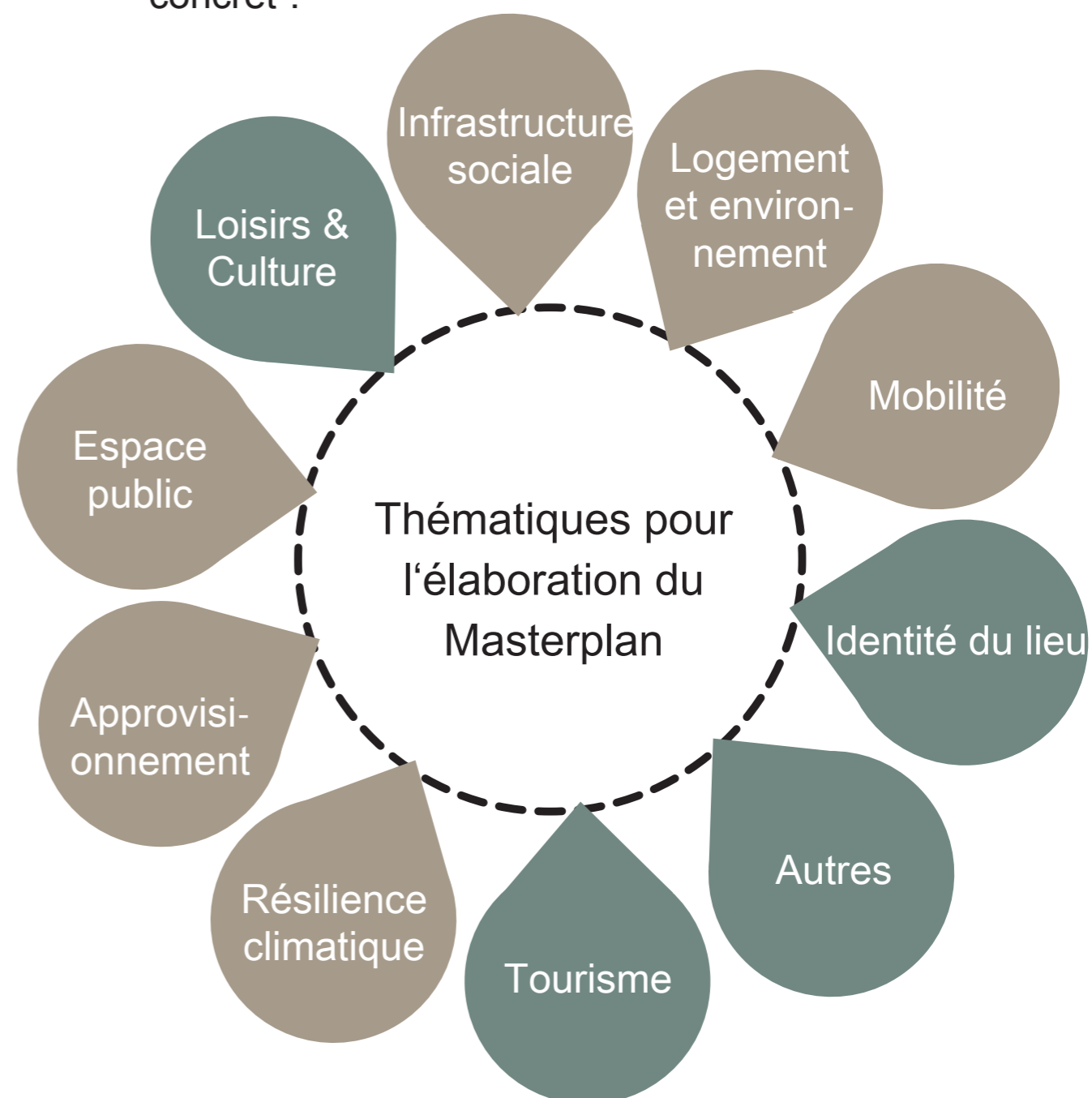
# 1. EXPLICATION DE LA PARTICIPATION CITOYENNE

## DÉTERMINATION DES CHAMPS THÉMATIQUES PERTINENTS POUR UNE PLANIFICATION INTÉGRATIVE



### PAP pour "Op der Schanz"

“Le plan d’aménagement particulier est un instrument de planification formel qui transforme les dispositions relatives au type et au degré d’utilisation des constructions définies dans le PAG en un plan d’aménagement concret”.



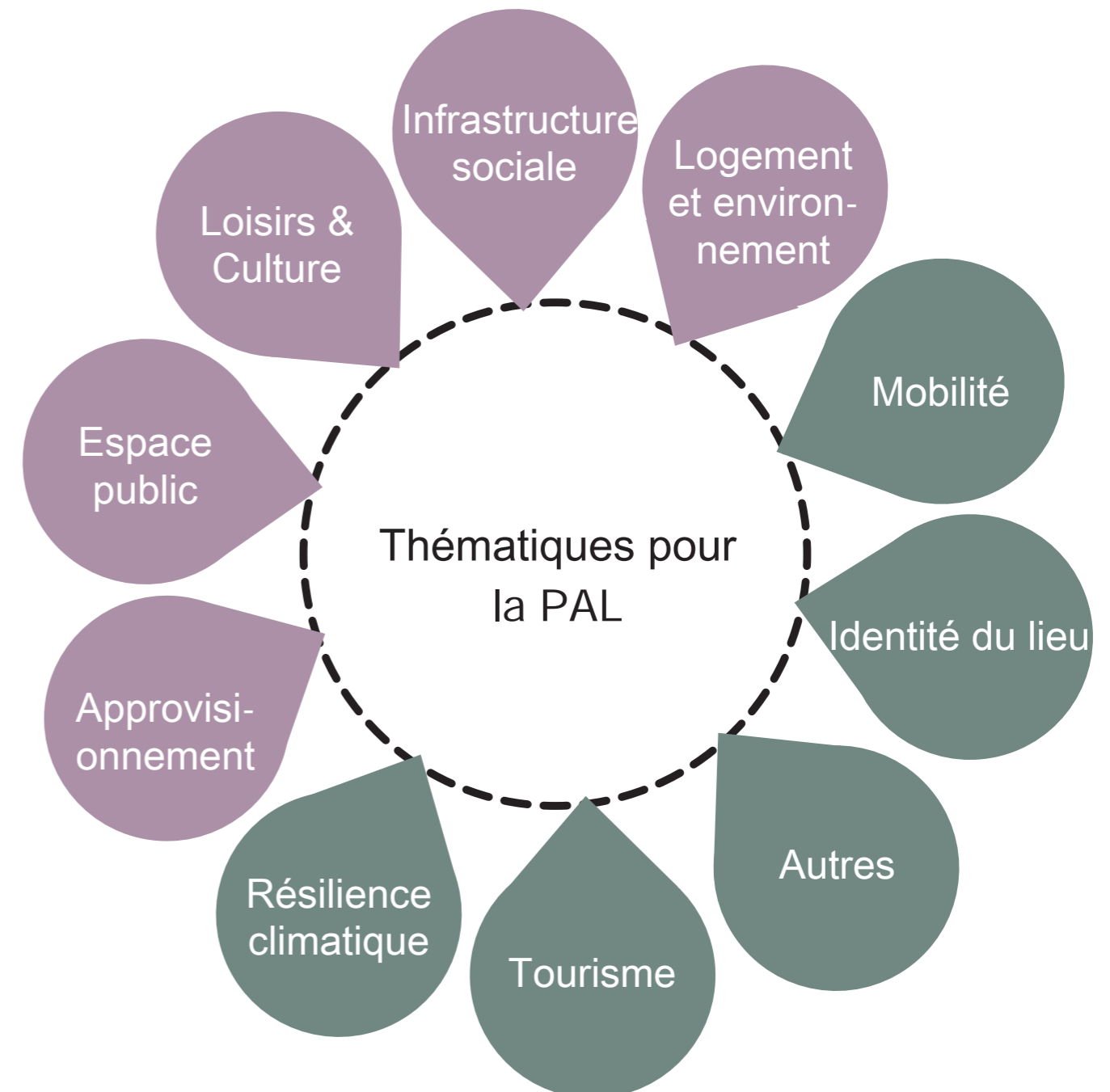
# 1. EXPLICATION DE LA PARTICIPATION CITOYENNE

## DÉTERMINATION DES CHAMPS THÉMATIQUES PERTINENTS POUR UNE PLANIFICATION INTÉGRATIVE



### Création du PAL

“Le Plan d'action local logement est un document stratégique élaboré de manière dialogique pour la création de Logement Abordable et l'amélioration de la qualité de vie dans la commune”.



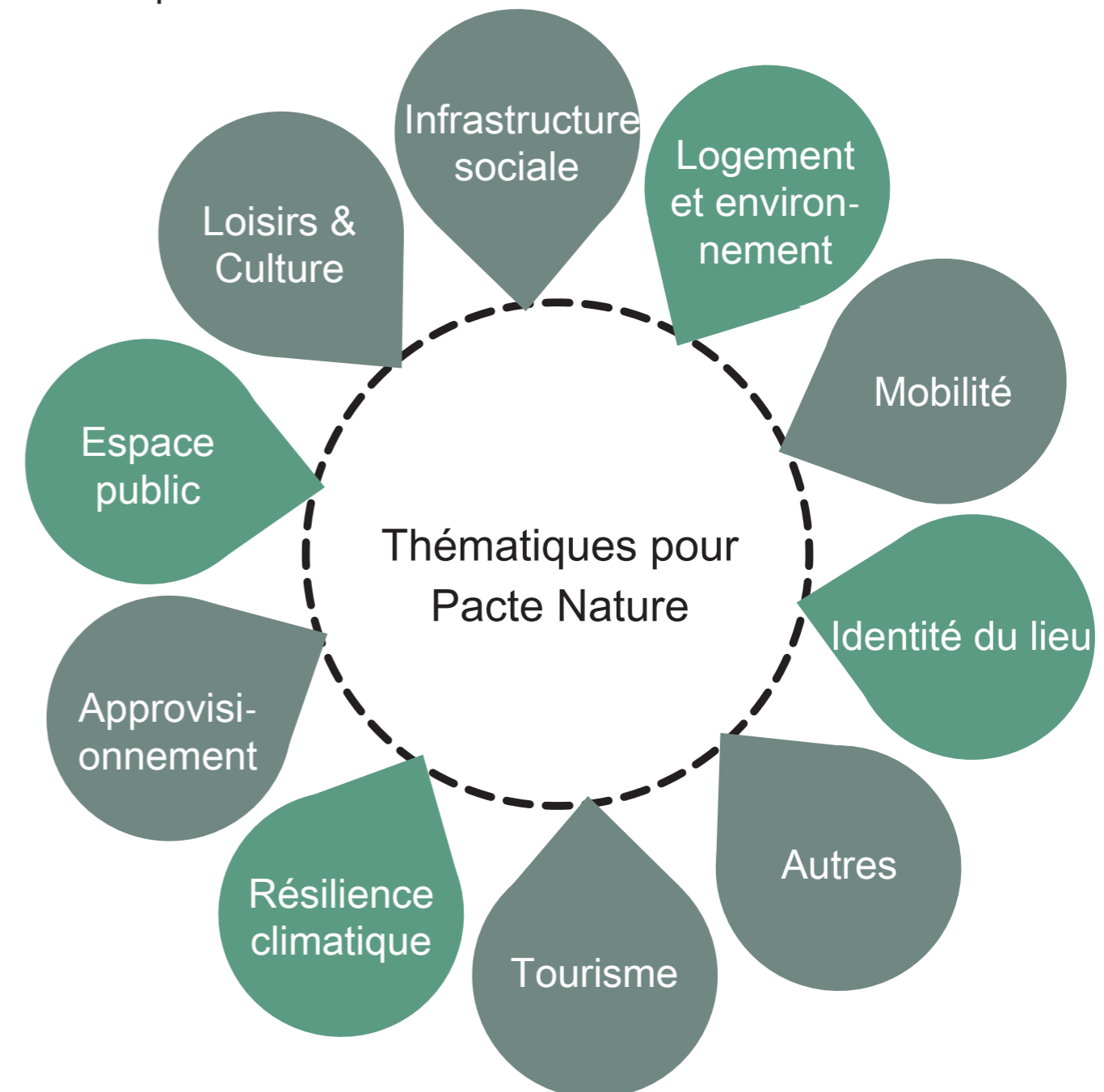
# 1. EXPLICATION DE LA PARTICIPATION CITOYENNE

## DÉTERMINATION DES CHAMPS THÉMATIQUES PERTINENTS POUR UNE PLANIFICATION INTÉGRATIVE



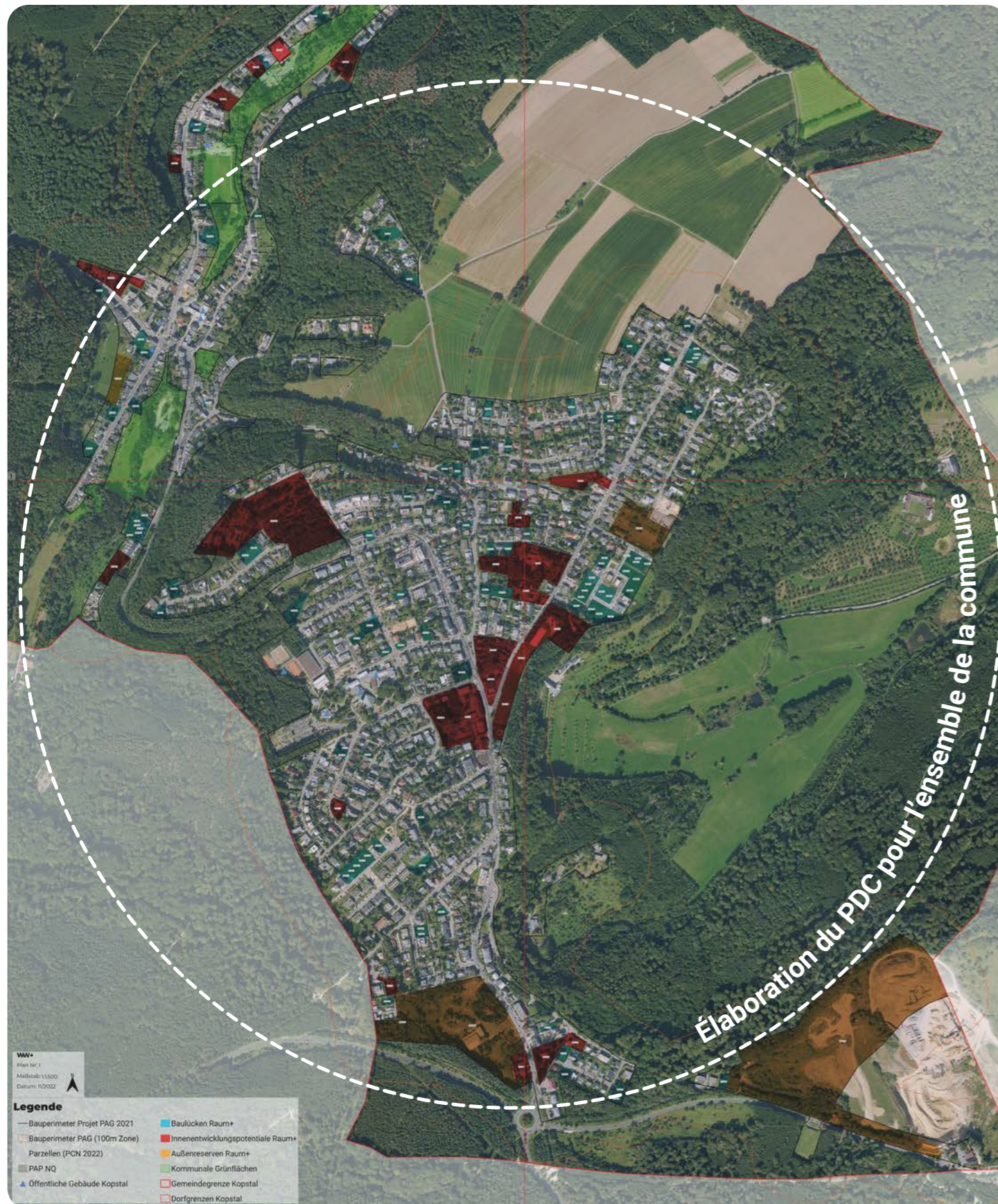
### Pacte Nature

“Le Pacte Nature vise à promouvoir la protection de la nature dans les communes. Un premier appel à projets doit permettre d’identifier les espaces fortement scellés afin d’augmenter leur végétalisation et leur perméabilité.”



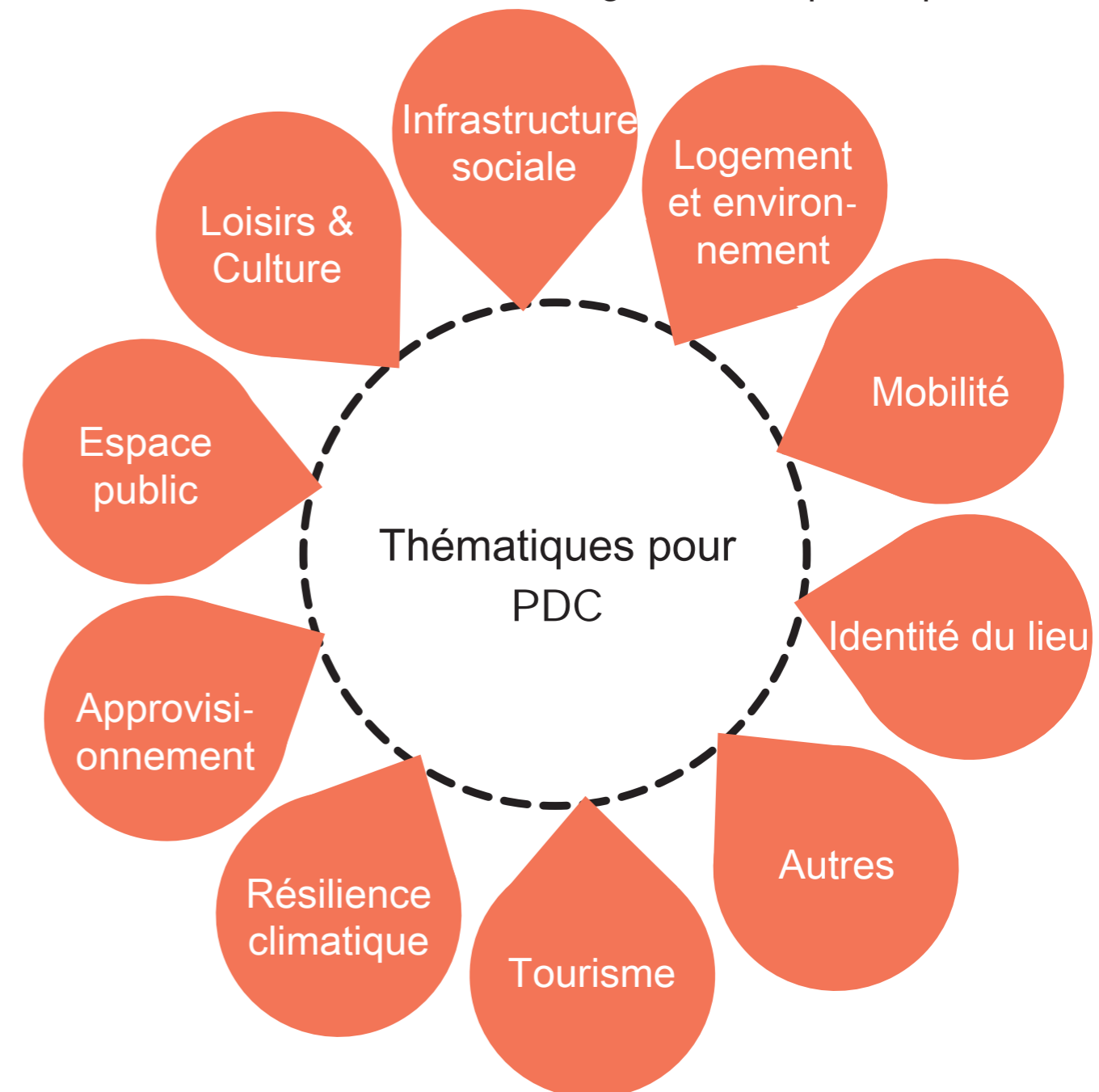
# 1. EXPLICATION DE LA PARTICIPATION CITOYENNE

## DÉTERMINATION DES CHAMPS THÉMATIQUES PERTINENTS POUR UNE PLANIFICATION INTÉGRATIVE



Plan de développement communal (PDC)

“Le plan de développement communal est un outil stratégique informel qui permet de piloter le développement spatial de la commune à court, moyen et long terme et qui permet de traiter les champs thématiques pertinents à cet effet de manière intégrée et non pas séparée”.



# 1. EXPLICATION DE LA PARTICIPATION CITOYENNE

## DÉTERMINATION DES THÈMES CENTRAUX POUR LES PROCESSUS DE PARTICIPATION

Thématiques communes pour tous les projets :



### Mobilité

- + Connexion aux transports publics
- + Sécurité routière
- + Facilité pour les cyclistes
- + ...

### Espace public

- + Diversité des aménagements dans l'espace (parcs, places, etc.)
- + Qualités de séjour
- + ...

### Approvisionnement & infrastructures sociales

- + Magasins d'alimentation
- + Écoles, crèches
- + Aires de jeux
- + ...

### Logement

- + Situation de vie en matière de logement
- + Satisfaction avec le cadre de vie
- + ...

## 2\_ÉTAPES CLÉ DE LA PARTICIPATION

### FORMATS PROPOSÉS



Questionnaire :

- + Recueil des besoins et avis
- + Traitement de toutes les thématiques
- + Nombre de participants illimité
- + Format de participation économe en ressources
- + Possibilité de participation flexible dans le temps
- + Possibilités d'évaluation plus détaillées grâce à la collecte de données socio-démographiques

Utilisation Résultats

- + Centre de Bridel
- + Op der Schanz
- + PAL
- + Pacte Nature\*
- + PDC



Ateliers citoyens :

- + Discussion ouverte
- + Traitement approfondi de certains thèmes
- + Travail créatif
- + Possibilité d'information détaillée

Utilisation Résultats

- + Centre de Bridel
- + Op der Schanz

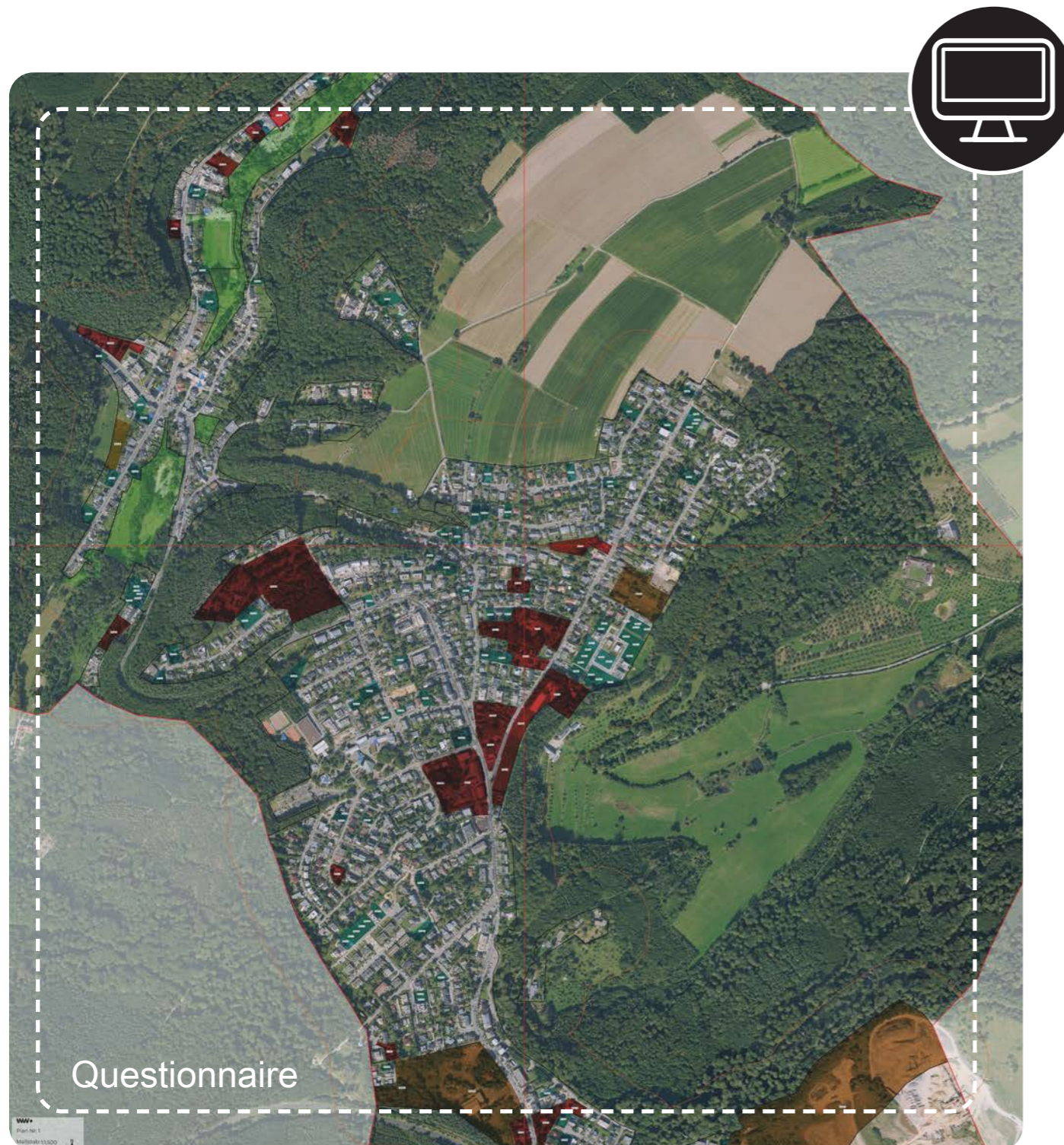
\* Collecte des idées de projet à l'aide d'un outil de crowd-mapping



## 2. ÉTAPES CLÉ DE LA PARTICIPATION

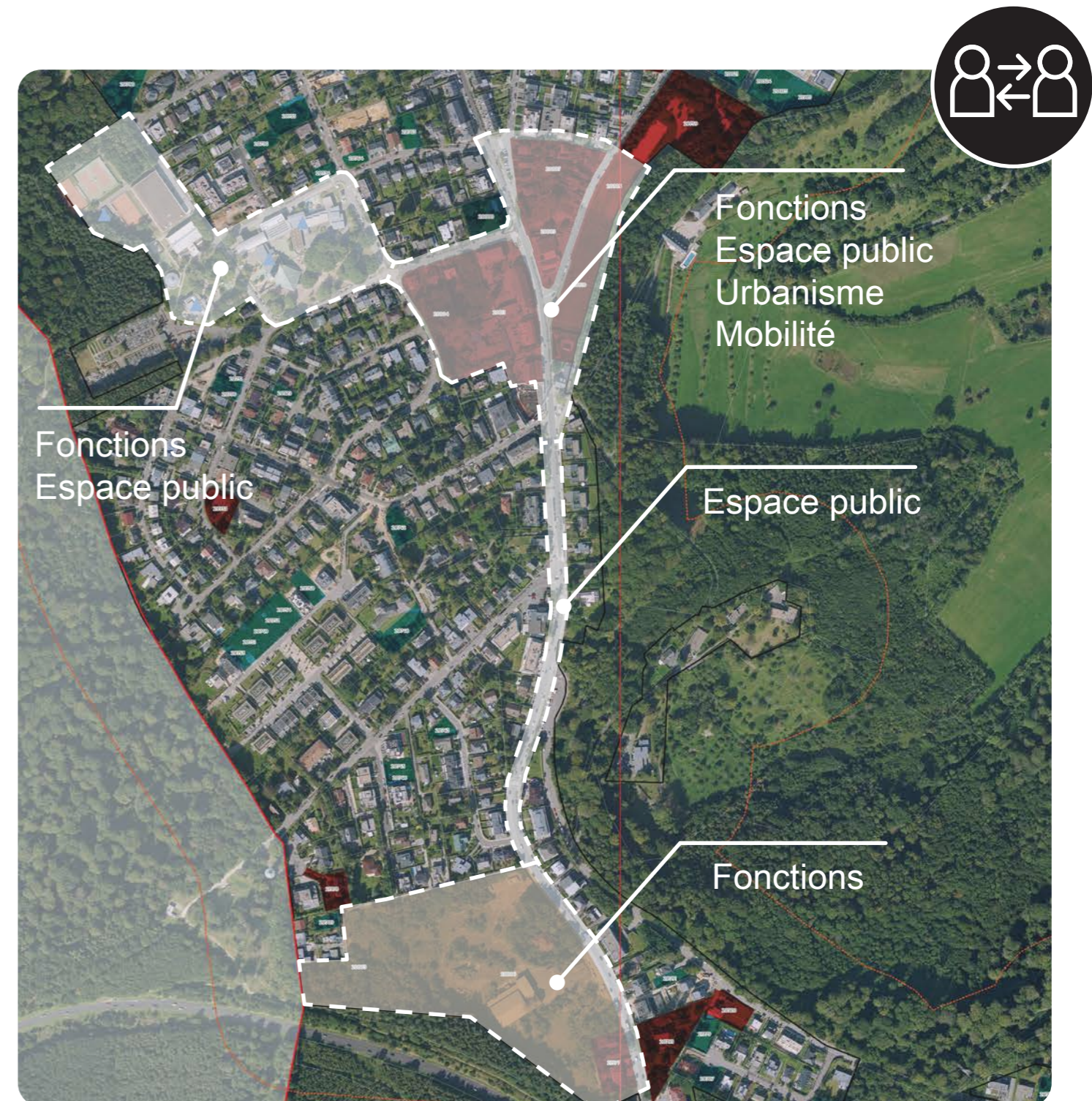
### PÉRIMÈTRES CONCERNÉS

Périmètre traité par le questionnaire :



Périmètre et thématiques pour les ateliers :

- + Invitation de tous les ménages de Kopstal



# 2\_ÉTAPES CLÉ DE LA PARTICIPATION

## PHASE 1 - INVITATIONS

### PARTICIPATIV BIERGERWORKSHOPPEN VUM 4. ODER 11. MÄRZ 2023

ATLEJERS PARTISIPATIFS DU 4 OU 11 MARS 2023  
PARTICIPATORY WORKSHOPS ON THE 4<sup>TH</sup> OR 11<sup>TH</sup> OF MARCH 2023

**LI**

D'Zuel vun de Partisipanten ass begrenzt. Umeldung bis de 24.02.2023.

D'Biergerworkshopen ginn a verschide Sproochen opgedeeft. Deet eis wgl. bei Ärer Umeldung mat, wat fir een Dag Dir wëllt kommen an a wël engler Sprooch Dir wëllt kommunizieren.

**FR**

Nombre limité de participants. Inscription requise avant le 24.02.2023.

Les ateliers participatifs seront organisés en fonction des langues parlées. Nous vous prions de bien vouloir nous indiquer la date choisie ainsi que la langue dans laquelle vous souhaitez communiquer.

**EN**

Limited number of participants. Registration required before 24.02.2023.

The participatory workshops will be organized according to the languages spoken. Please indicate the date of your choice and the language in which you wish to communicate.

Participative Biergerworkshop vum 04.03 um 10h00  
Atelier participatif du 04.03 à 10h00  
Participatory workshop on 04.03 at 10.00 am

Participative Biergerworkshop vum 11.03 um 10h00  
Atelier participatif du 11.03 à 10h00  
Participatory workshop on 11.03 at 10.00 am

Lëtzebuergesch  Fransäis

Deutsch  English

Administration am Stad de Kopstal | 28, rue de Saal | 4103 Kopstal | T +352 27 327 - 306  
E: communication@kopstal.lu | W: www.kopstal.lu | R: @communedekopstal

**EN**

Dear citizens,

A number of important projects are currently being developed in the commune of Kopstal: for example, the commune has been participating in the Pacte Logement 2.0, since 2022, which aims to create affordable housing and to improve the quality of life. In addition, new building zones will be developed to accommodate functions other than housing. The commune also participates in the Pacte Nature and intends to improve the situation of natural green spaces and biodiversity in urbanized areas.

After the launch of an intensive citizen participation process for the design of the village centre of Kopstal last year, and the results still being evaluated, we now kindly ask you to actively participate in the development of Briedel. This participation is composed of two parts:

- General survey on the quality of life in the whole commune
- Participatory workshops for the redesign of the centre of Briedel

Your local knowledge will make a valuable contribution to a better quality of future projects. Therefore, we're delighted to invite you to participate in this new citizen participation.

The College of Mayor and Aldermen  
Thierry Schuman – Mayor  
Josy Popov – Alderman  
Razul Weicker – Alderman

### INFORMATION EVENING ON CITIZEN PARTICIPATION

Thursday, 9<sup>th</sup> of February 2023, from 6.30 pm to 8.00 pm

The venue will be announced to you at a later stage, depending on the number of registrations.

The aim of this information evening is to explain the planned participatory workshops and to answer any questions you may have about the process.

Attendance at the information evening is not a prerequisite for participation in the survey and/or in the workshops.

You can register using the reply coupon until 03.02.2023.

### 1. SURVEY ON THE QUALITY OF LIFE IN THE COMMUNE OF KOPSTAL

In order to get a better picture of the current situation and to collect the wishes and needs of the population, an online survey has been developed, covering the following themes: supply functions & social infrastructure, public space, housing and pedestrian and bicycle traffic.

You can fill in the survey from now on until 03.02.2023 by scanning the QR code or by visiting the following website:

<https://www.kopstal.lu/sondage>

A printed version is available upon request: communication@kopstal.lu / T. 27 327 - 306

### 2. PARTICIPATORY WORKSHOPS

As with the citizen participation for the redevelopment of the centre of Kopstal last year, the participatory workshops are aimed at all residents of the commune, regardless of their origin, who are interested in the revaluation of the centre of Briedel.

During the participatory workshops, the wishes and needs of the population for the centre of Briedel will be collected and discussed in small groups. A team of moderators will be present to accompany the groups and the discussions. The results of the workshops will be taken into account in the planning of the new centre.

The themes and questions will be identical for both workshops. Please register for only one of the two dates so that as many people as possible can participate.

- Saturday, 4<sup>th</sup> of March 2023 10.00 am - 2.00 pm
- Saturday, 11<sup>th</sup> of March 2023 10.00 am - 2.00 pm

The location will be communicated to you later depending on the number of registrations.

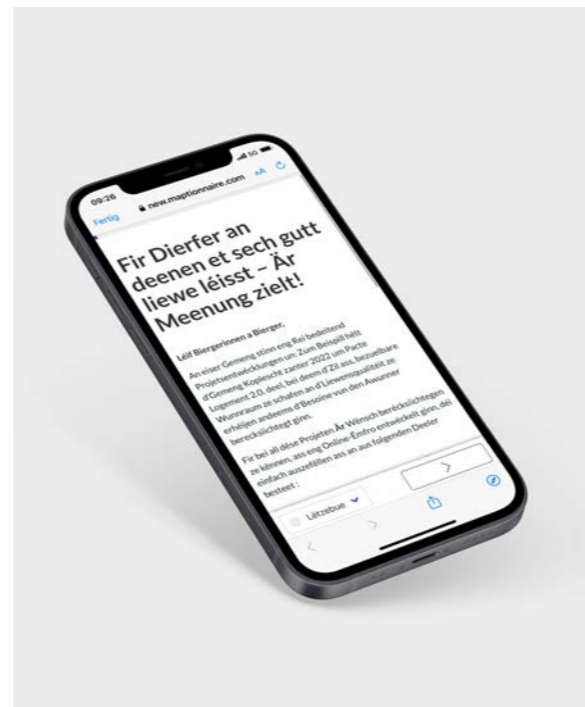
You can register using the reply coupon until 24.02.2023.

### OPWÄERTUNG VUM BRIDDELER ZENTRUM & ËMFRO IWWERT D'LEWENSQUALITÉIT AN DER GEMENG, ÄR MEENUNG ASS GEFROT!

REALISATION DU CENTRE DE BRIDEL & SONDAGE SUR LA QUALITÉ DE VIE DANS LA COMMUNE. VOTRE AVIS COMPTE !  
REALISATION OF THE TOWN CENTRE OF BRIDEL & SURVEY ON THE QUALITY OF LIFE IN THE COMMUNE. YOUR OPINION MATTERS!

## 2\_ÉTAPES CLÉ DE LA PARTICIPATION PHASE 2 ET 3 - QUESTIONNAIRE & RÉUNION D'INFORMATION

### Accès en ligne



- + Durée: +/- 20 min
- + Langues : LU, FR, ENG & DE
- + Facile à remplir : Principalement des questions à choix multiples
- + Thématiques : Logement, autres fonctions, espace public & mobilité
- + Possibilité de participer du 23.01.2023 au 03.03.2023

Jusqu'au 03.03.2023

Disponible sur le site de la commune et version papier sur demande  
([communication@kopstal.lu](mailto:communication@kopstal.lu))

QR - Code



Link: <https://new.maptionnaire.com/q/973hyy6lbn64?lang=lb>

## 2\_ÉTAPES CLÉ DE LA PARTICIPATION PHASE 4 - WORKSHOPS

Deux dates d'ateliers prévues

+ Samedi 4 mars 2023 (10h - 14h)

+ Samedi 11 mars 2023 (10h - 14h)

Lieu:

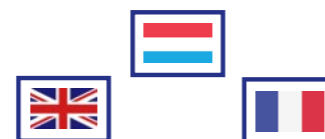
Il vous sera communiqué ultérieurement

Inscriptions:

Jusqu'au 24.02.2023 par e-mail ([communication@kopstal.lu](mailto:communication@kopstal.lu)) ou  
par téléphone (+352 27 327 - 306)

Déroulé des matinées:

1. Organisation des groupes



2. Introduction / Présentation



3. Échanges en groupe



4. Présentation des résultats



## 2\_ÉTAPES CLÉ DE LA PARTICIPATION PHASE 5 - RAPPORT CITOYEN

Résultats questionnaire



Rapport citoyen

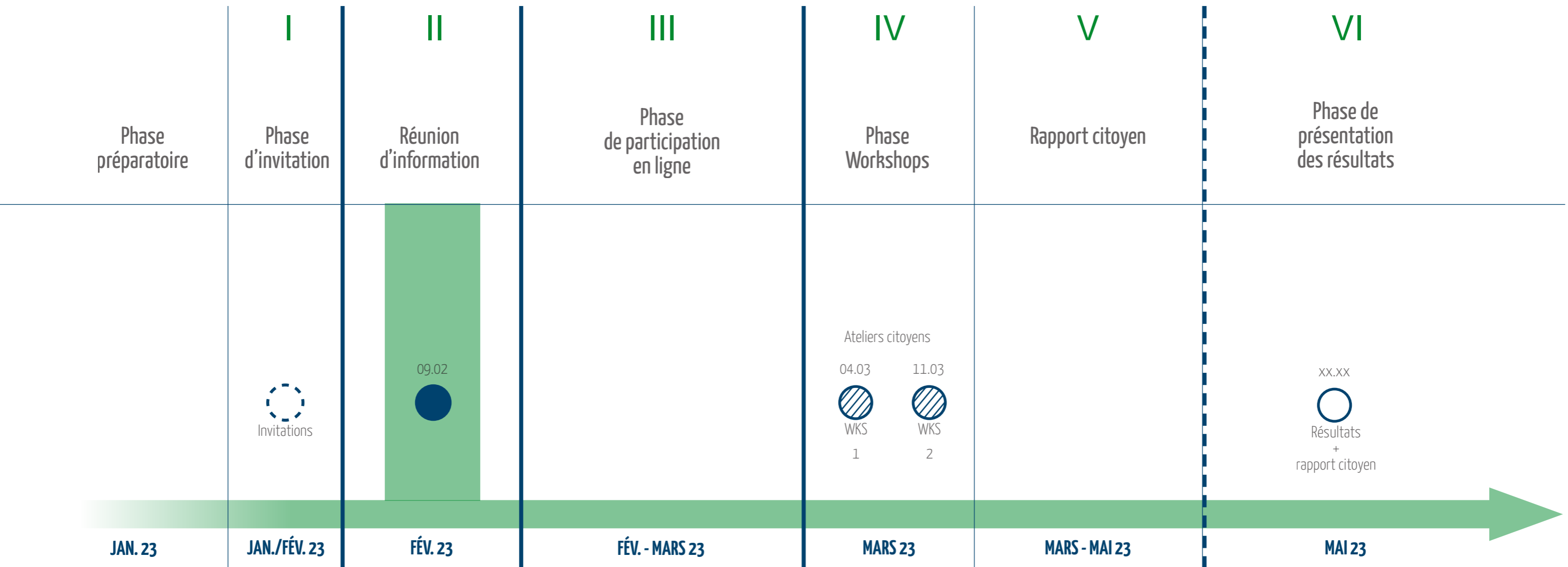


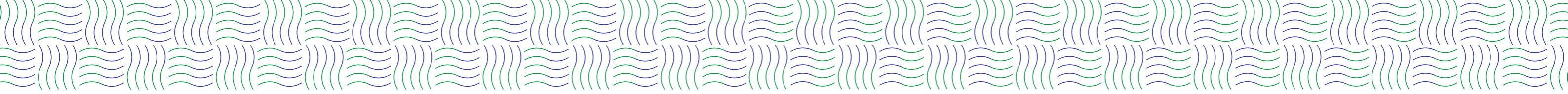
Résultats ateliers



# 2\_ÉTAPES CLÉ DE LA PARTICIPATION

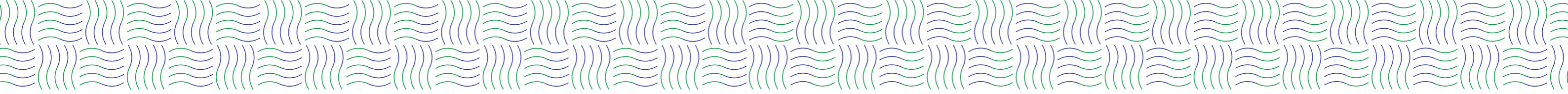
## TIMING





### 3\_QUESTIONS CIBLÉES DES CITOYENS SUR LA PARTICIPATION





MERCI POUR VOTRE ATTENTION !

Koplescht  
Briddel

