

VOS IDÉES POUR LA REVALORISATION DE LA LOCALITÉ DE BRIDEL



PRÉSENTATION PUBLIQUE

18 AVRIL 2024 - 19H00

AL SPORTSHAL, BRIDEL



MOT DE BIENVENUE PAR THIERRY SCHUMAN

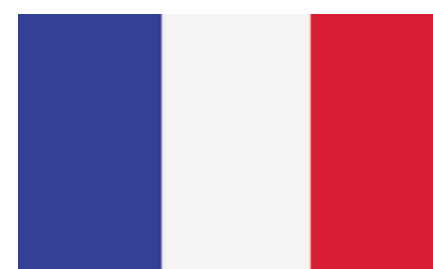
BOURGMESTRE DE LA COMMUNE DE KOPSTAL



LËTZEBUERGESCH



FRANÇAIS



ENGLISH



LA SÉANCE D'INFORMATION SERA TRADUITE SIMULTANÉMENT EN FRANÇAIS ET ANGLAIS.

VEUILLEZ PRENDRE UN CASQUE D'ÉCOUTE SI VOUS EN AVEZ BESOIN S.V.P.

THE INFORMATION SESSION WILL BE SIMULTANEOUSLY TRANSLATED INTO FRENCH AND ENGLISH.

PLEASE TAKE A HEADSET IF NEEDED

 **SOURIEZ ! VOUS ÊTES PHOTOGRAPHIÉS**



LES PHOTOS SERONT UTILISÉES UNIQUEMENT À USAGE INFORMATIF.

MERCI DE BIEN VOULOIR LEVER LE BRAS SI VOUS NE SOUHAITEZ PAS APPARAÎTRE SUR LES PHOTOS.



EXPLICATION PAR LUC WAGNER

BUREAU WW+





REVALORISATION DE LA LOCALITÉ DE BRIDEL

A. PRÉSENTATION DE L'ÉQUIPE

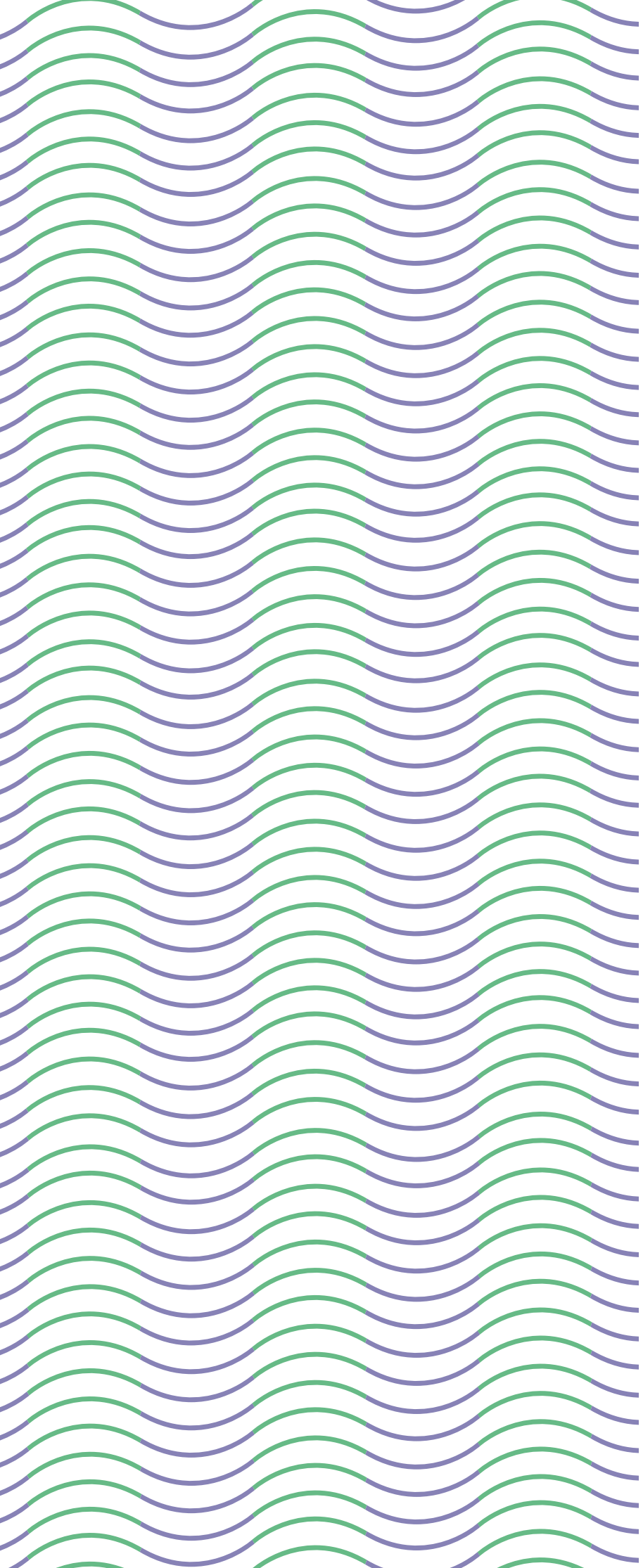
B. TIMING

C. CONTEXTE DE LA PARTICIPATION

D. PRÉSENTATION DU SONDAGE EN LIGNE

E. WORKSHOP - DÉTAIL DES MESURES





A. PRÉSENTATION DE L'ÉQUIPE



CELLULE DE SUIVI



Collège Échevinal
Service technique

GROUPE DE TRAVAIL



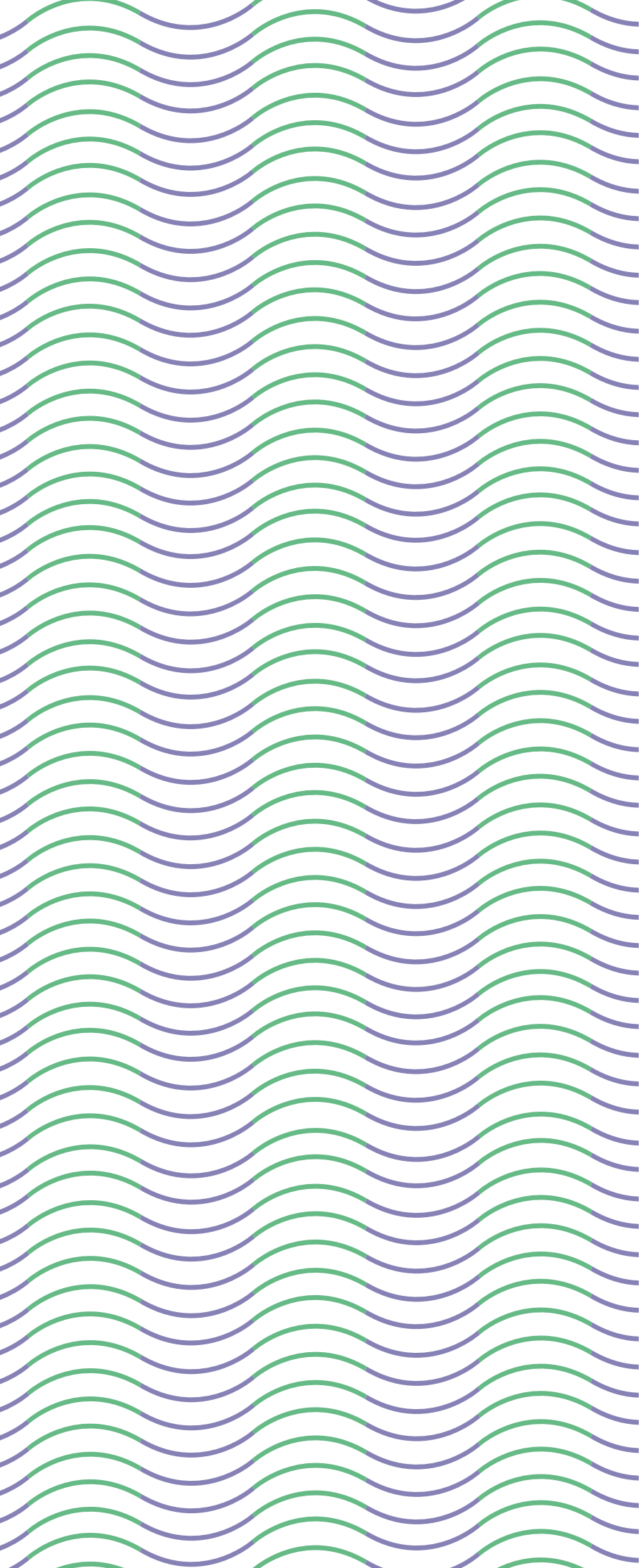
WW+
Urbaniste



Schroeder & Associés
Ingénieur

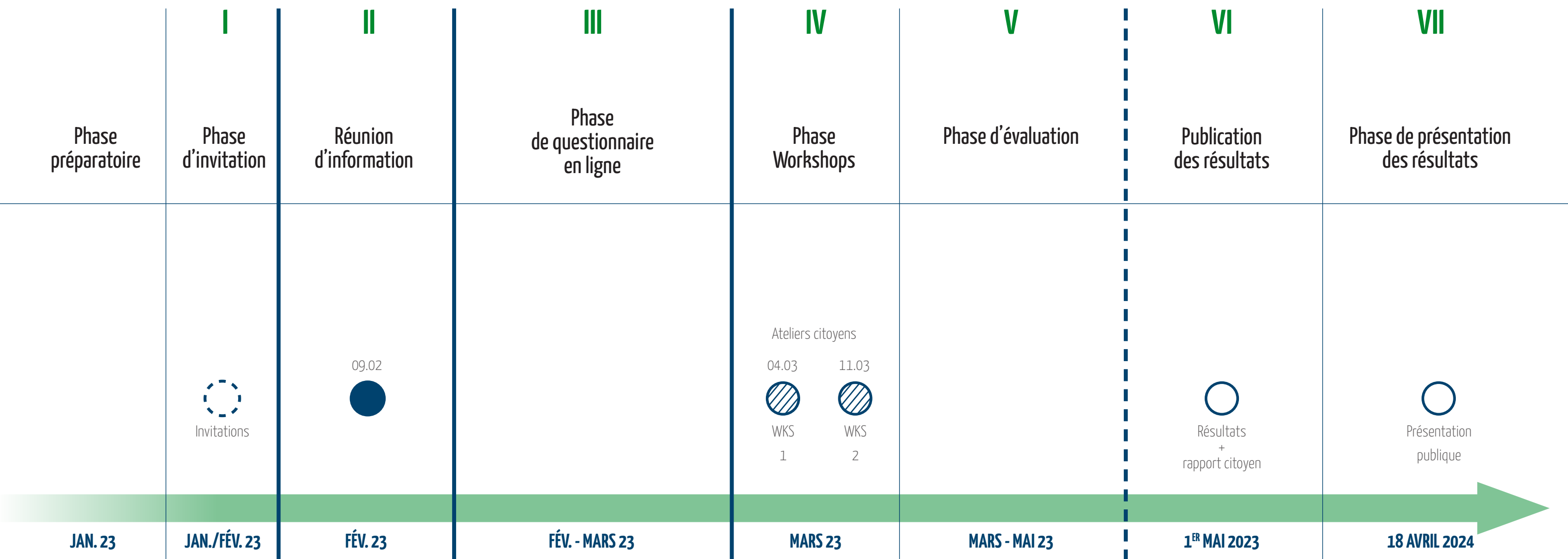


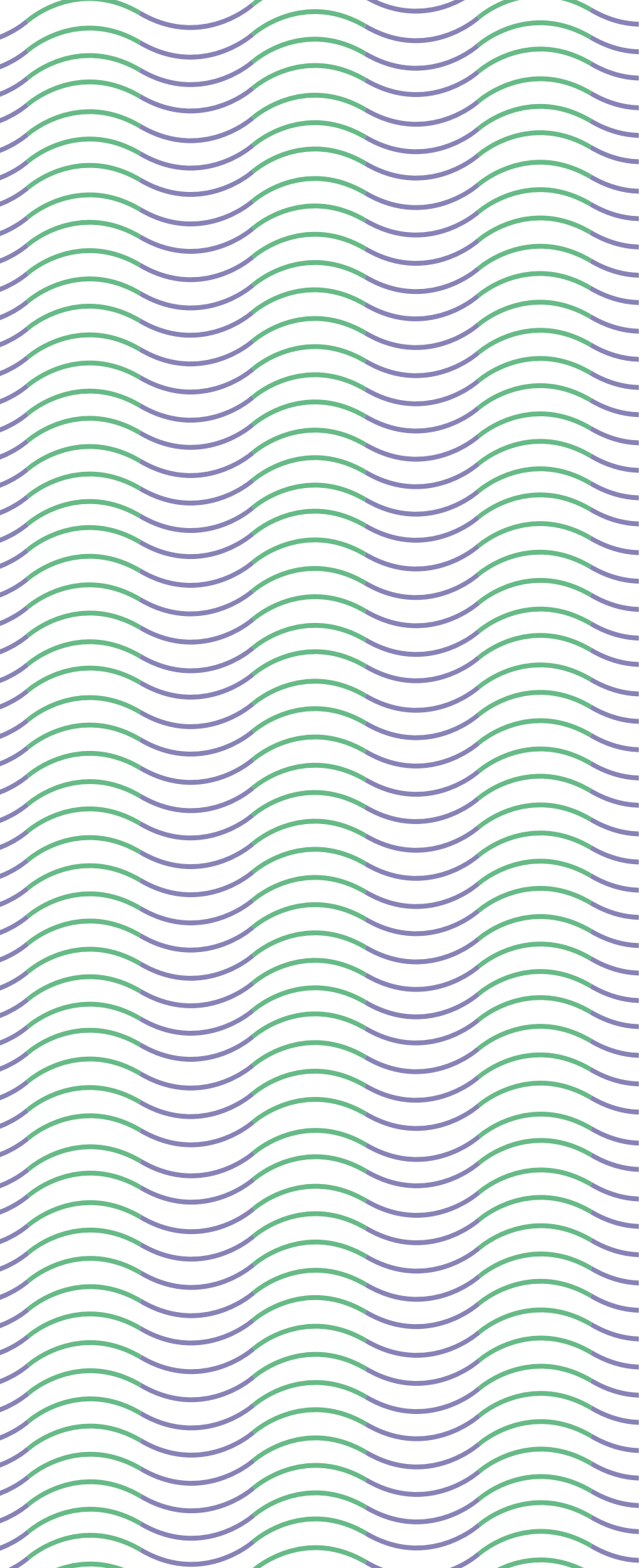
MDL
Paysagiste



B. TIMING



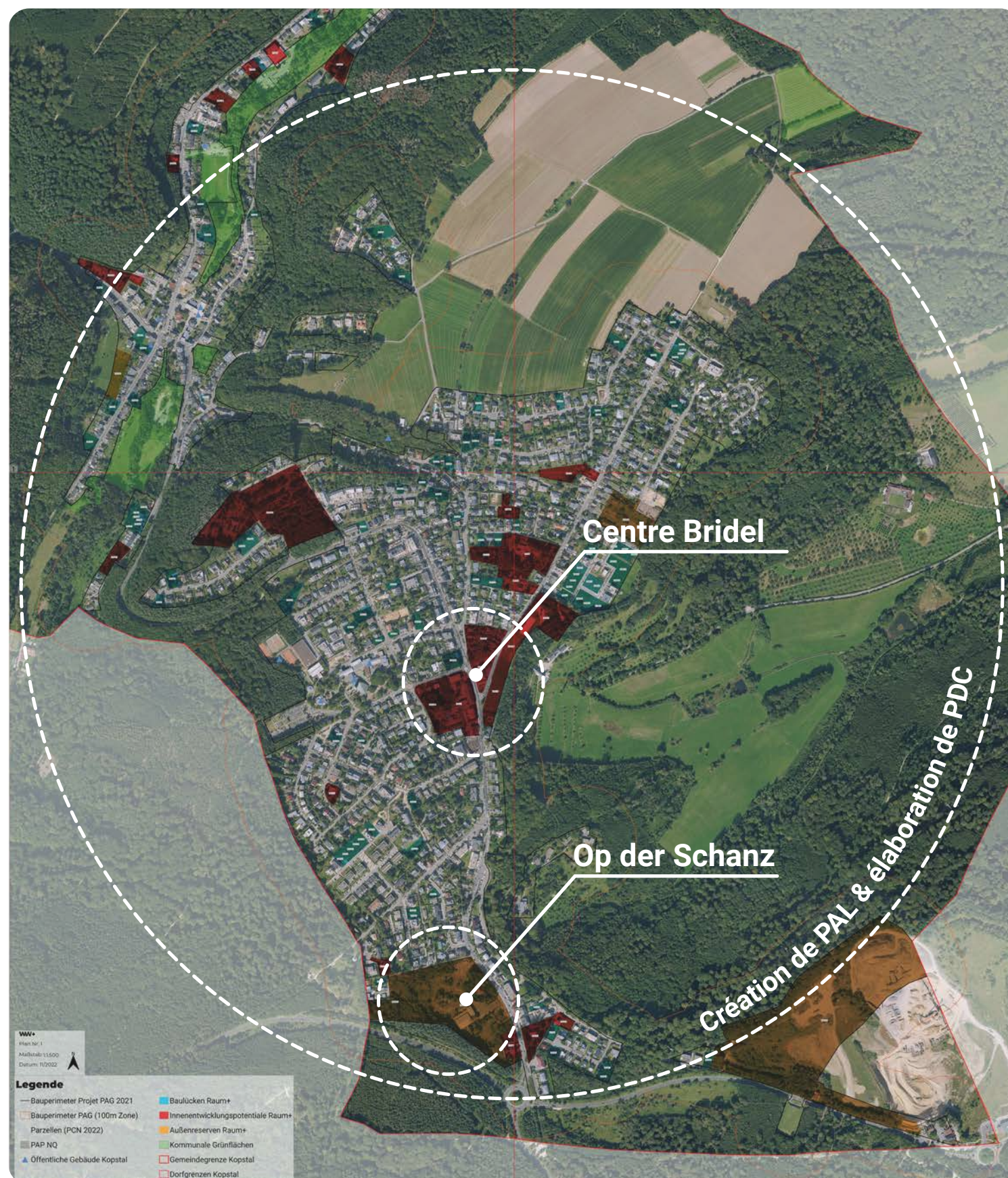




C. CONTEXTE DE LA PARTICIPATION



C. CONTEXTE DE LA PARTICIPATION



Planifications des projets actuels :

Ensemble du territoire de la commune:

+ Élaboration du PAL dans le cadre du Pacte Logement:

Plan d'Action
Local Logement **PacteLogement**
Ma commune s'engage pour le logement abordable

+ Mise en place d'un plan de développement communal (PDC) pour le territoire communal:

Plan de Développement
Communal **Gemeng
Koplescht**

+ **PacteNature**
Ma commune s'engage pour la nature

PacteClimat | EUROPEAN
ENERGY
AWARD
Ma commune s'engage pour le climat

Secteurs partiels:

+ Plan directeur du centre de Bridel

+ Développement de la zone à bâtir "Op der Schanz"

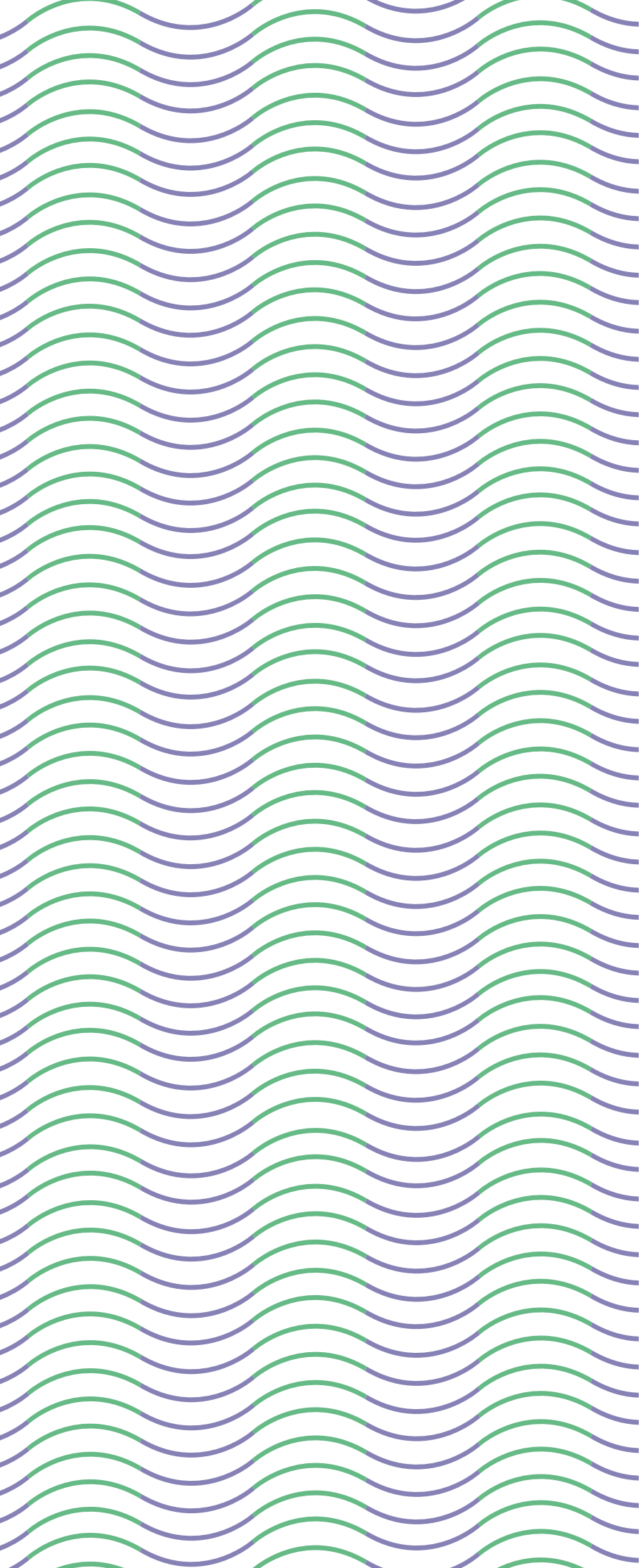
+ ...



Les projets importants qui influencent le développement de la commune de Kopstal à moyen et à long terme



- + Pré-études et base de masterplan pour le centre de Bridel



D. PRÉSENTATION DU SONDAGE EN LIGNE



KOPSTAL

Auswertungsbericht

Online-Befragung zur Lebensqualität
in der Gemeinde Kopstal



INDEX

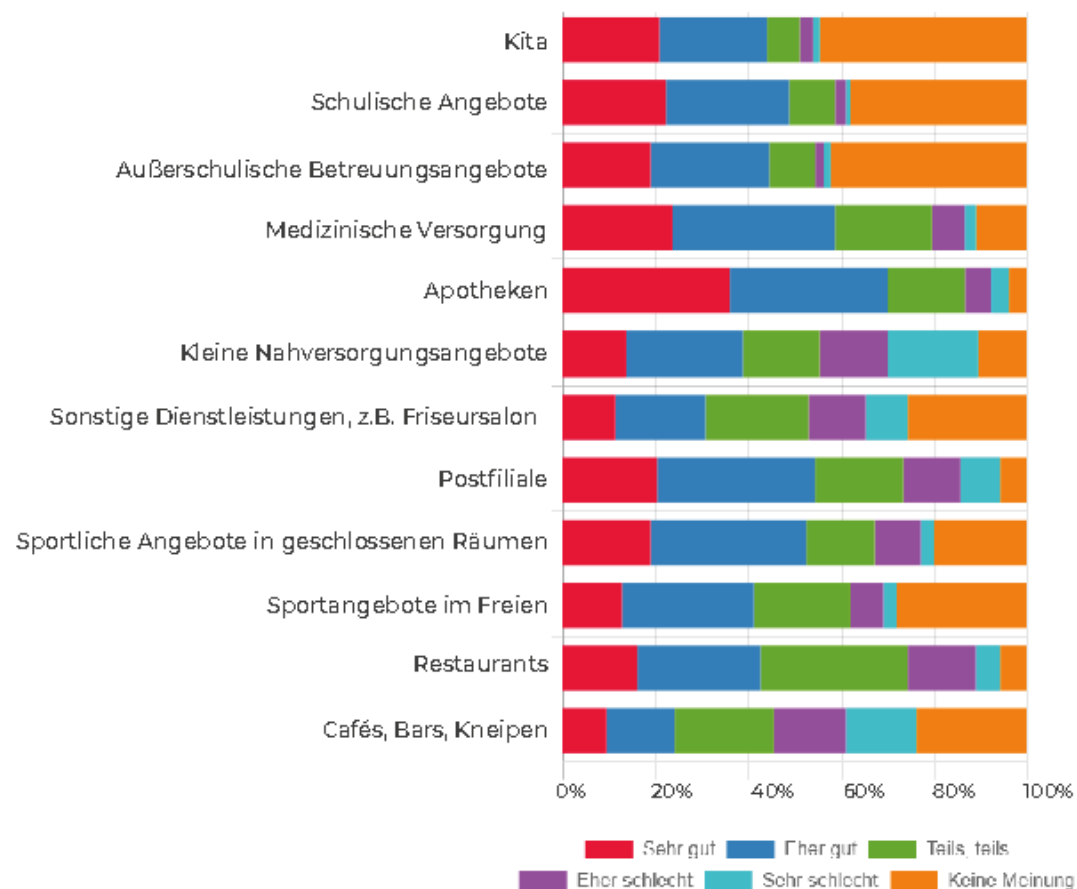
1. Einführung	4
1.1 Allgemeine Informationen	5
1.2 Zielsetzung & Fragebogenstruktur	6
1.3 Vorgehen bei der Auswertung	7
2. Auswertung	8
2.1 Teil I : Soziodemographie	9
2.2 Teil II: Versorgungsangebote	18
2.3 Teil III: Öffentlicher Raum	35
2.4 Teil IV: Wohnen und Wohnumfeld	60
2.5 Teil V: Fußgänger- & Radverkehr und öffentlicher Personennahverkehr	70
3. Zusammenfassung	89
3.1 Profil der Teilnehmenden	90
3.2 Kernaussagen der Online-Beteiligung	92

22.5 Erreichbarkeit Versorgungsangebote

Frage 13:

Wie bewerten Sie die Versorgungssituation der unten aufgeführten Angebote in der Gemeinde Kopstal in Bezug auf die Erreichbarkeit zu Fuss, mit dem Rad oder Bus des vorhandenen Angebots?

Die Erreichbarkeit der Versorgungsangebote in Kopstal wurde von den Befragten im Vergleich zu den anderen beiden Kriterien durchschnittlich positiver bewertet. Am besten schnitt auch hier mit zusammengenommen ca. 70% an "sehr gut" oder "eher gut"-Wertungen die Apotheke ab. Am wenigsten gut erreichbar waren den Teilnehmenden zufolge Cafés, Bars und Kneipen mit zusammengenommen nur 24,5% "sehr gut" oder "eher gut"-Wertungen.

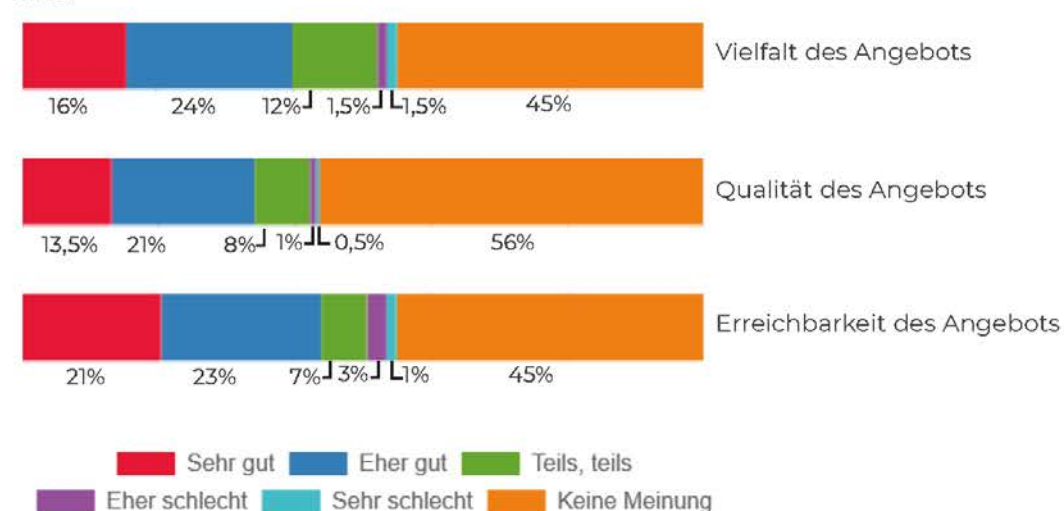


24

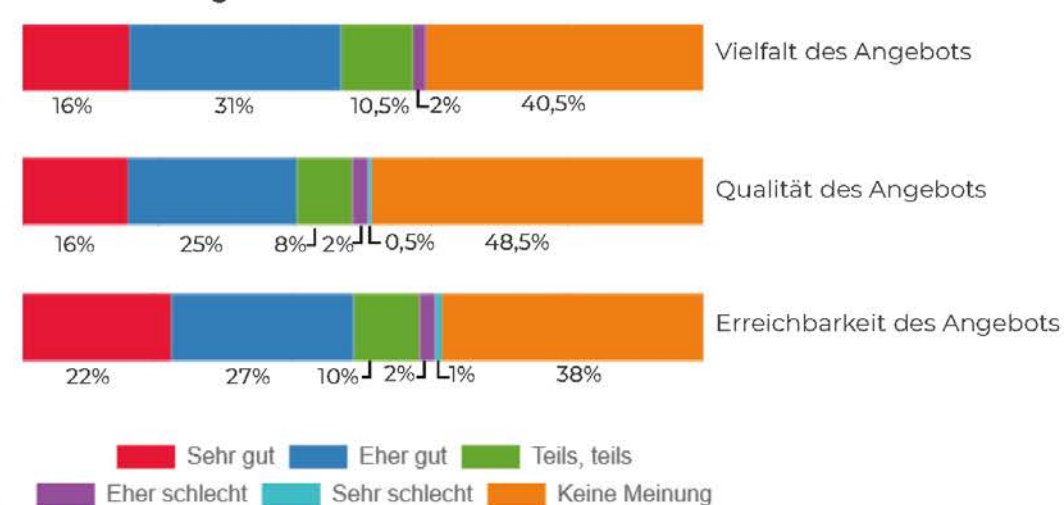
Abb. 13: Bewertung der Erreichbarkeit von Versorgungsangeboten in der Gemeinde Kopstal (210 gegebene Antworten)

Zufriedenheitsbarometer je Angebot

Kita



Schulische Angebote



25

2.3.8 Pacte Nature-Flächenpotentiale

Frage 25:

Haben Sie Vorschläge, welche öffentlichen Flächen in Kopstal oder Bridel sich für eine Entsiegelung und naturnahe Gestaltung im Sinne des Pacte Nature eignen würden? Falls nicht, können Sie diese Frage einfach überspringen. (Verortungsfrage, max. zwei Nennungen möglich)

Insgesamt wurden 28 Vorschläge gegeben, die sich auf Flächen innerhalb der Gemeinde Kopstal bezogen, die sich für eine Renaturierung oder nachhaltige Begrünung eignen würden. Hierbei lassen sich grob vier Hauptbereiche erkennen:

1. Der Bereich im Dorfzentrum Kopstal
2. Der Bereich um die Kirche, Schule und Sportflächen in Bridel
3. Der Bereich im Dorfzentrum Bridel an der Hauptstraße
4. Der Bereich "Op der Schanz"

In den folgenden Karten werden die von den Teilnehmenden eingezeichneten Bereiche mit den jeweiligen Begründungen abgebildet. Bei klar erkennbaren räumlichen Überschneidungen, z.B. im Bereich "Op der Schanz" werden mehrere der Begründungen auf für einen repräsentativen eingezeichneten Bereich dargestellt, um unnötige Kartendopplungen zu vermeiden.

Nicht in Abb. 26 dargestellt sind Vorschläge, die sich auf existierende Landschaftsbereiche bezogen oder räumlich nicht zuordbar waren, da sie zu groß gezeichnet wurden.



Abb. 26: Darstellung aller Vorschläge für renaturierbare Flächen (33 gegebene Antworten)

2.5.3 Gefahrenhotspots Fußgänger

Frage 37:
Gibt es besonders gefährliche Stellen für Fussgänger in Kopstal oder Bridel? (Verortungsfrage, max. drei Nennungen möglich)

Insgesamt haben 209 Personen 263 Punkte in der Karte markiert, die besonders gefährlich für Fußgänger sind. Als Gründe für die Gefahr wurden besonders häufig folgende Aspekte genannt:

- | | |
|-----------------------------------------------------------------|--------------|
| 1. Zu schmale, unzureichende oder nicht vorhandene Bürgersteige | 63 x genannt |
| 2. Zu viel Verkehr | 51 x genannt |
| 3. Zu schneller Verkehr und zu wenig Geschwindigkeitskontrollen | 42 x genannt |
| 4. Fehlende sichere Querungsmöglichkeiten für Fußgänger | 35 x genannt |
| 5. Missachtung von Ampeln und Zebrastreifen durch Autofahrer | 28 x genannt |
| 6. Unübersichtliche Situation und eingeschränkte Sicht | 15 x genannt |

Die Gefahrenpunkte konzentrieren sich im Bereich der Hauptverkehrsstraße in Bridel, insbesondere im Bereich des neu zu beplanenden Brideler Zentrums. Daneben wurden auch einige Gefahrenpunkte im Bereich der Kirche und Schule eingezeichnet sowie im Kopstaler Zentrum.

Am häufigsten genannt wurden unzureichende Bürgersteige und Konflikte mit dem motorisierten Individualverkehr. Hier bemängeln viele Teilnehmende fehlende Geschwindigkeitskontrollen, ungünstig gesetzte Zebrastreifen (z.B. im Bereich des Brideler Zentrums) oder fehlende Querungsmöglichkeiten für Fußgänger.

In Abb. 36 sind drei Stellen zu erkennen, an denen die Teilnehmenden zu schnellen Verkehr als große Gefahr für Fußgänger genannt haben, einmal im Bereich der Brideler Stoff, einmal im Zentrum Bridels, bei den Tankstellen und einmal in der scharfen Kurve nach Kopstal.

Bezogen auf zu enge Bürgersteige so lässt sich in Abb. 37 erkennen, dass die gesamte Rue de Luxembourg in Bridel betroffen ist sowie eine Stelle in der Rue du Tilleuil. Auf dem weiteren Straßenverlauf der Rue de Luxembourg Richtung Kopstal wird bemängelt, dass gar keine Bürgersteige vorhanden sind.

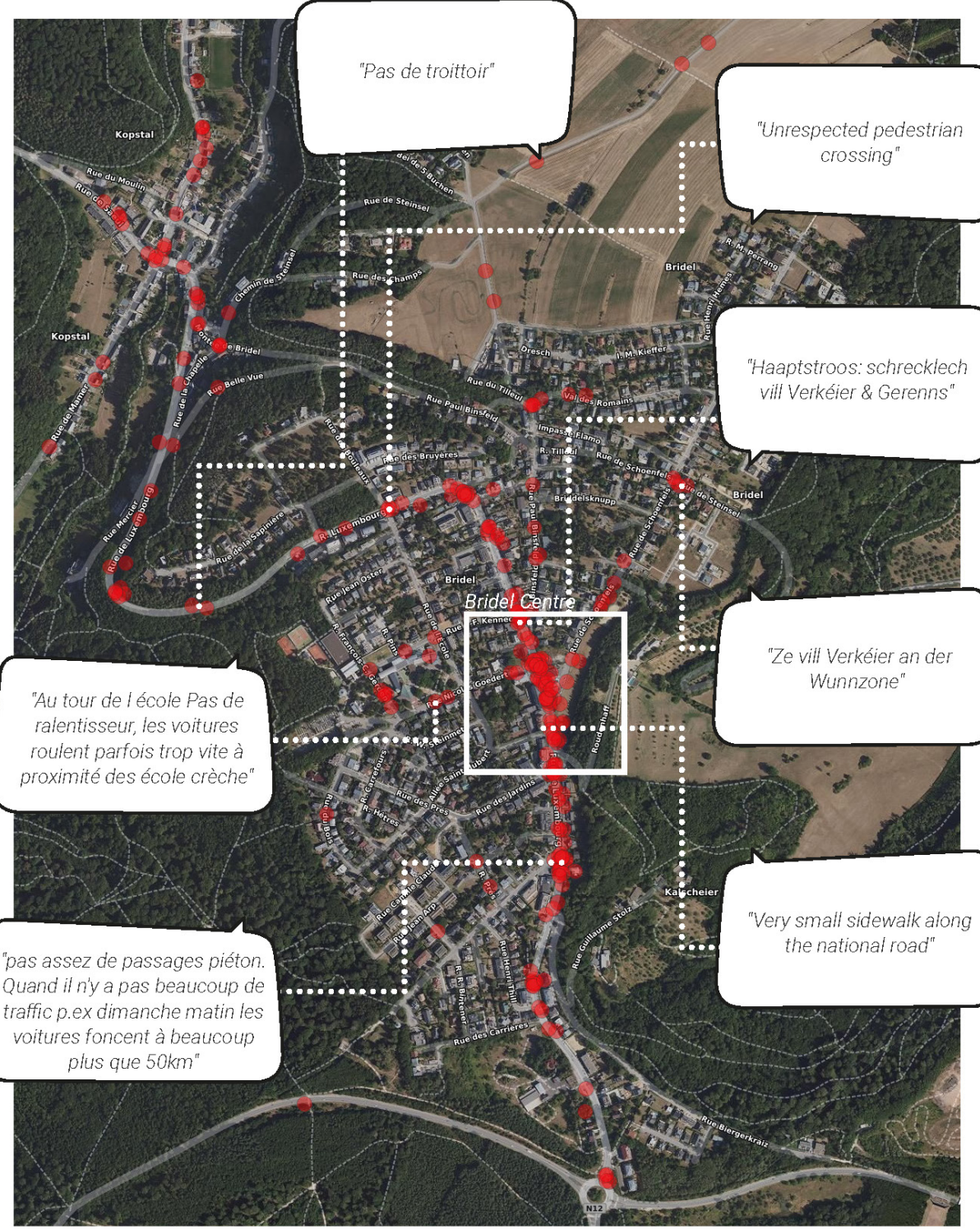


Abb. 35: Darstellung der Gefahrenpunkte für Fußgänger (263 gegebene Antworten)

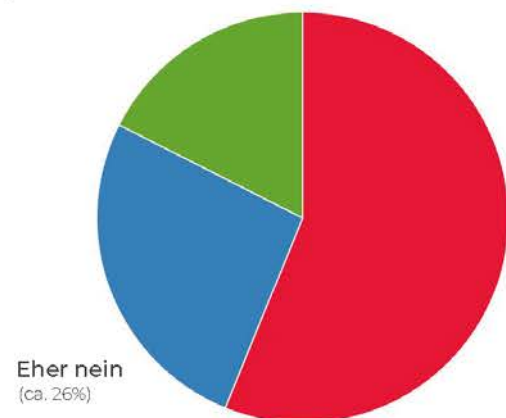
2.5.8 Wege zwischen Kopstal und Bridel

Frage 42:

Welchen Fuss- oder Radweg wählen Sie üblicherweise, um von Kopstal nach Bridel zu gelangen? Sie können die Strecke in der Karte einzeichnen. Wenn Sie dies nicht möchten, können Sie diese Frage einfach überspringen.

Insgesamt haben 57 Personen ihren meistgenutztesten Fahrrad- oder Fußweg zwischen den beiden Dörfern in der Karte markiert. Mit Abstand am meisten genutzt wird demnach die Verbindung über die Straßen Rue Paul Binsfeld und Montée de Bridel (vgl. Abb. 44).

Ich benutze diesen Weg sowohl als Fußgänger als auch als Fahrradfahrer (ca. 18%)



Ich benutze diesen Weg als Fußgänger (ca. 56%)

Abb. 43: Angabe, wie der eingezeichnete Weg genutzt wird (57 gegebene Antworten)

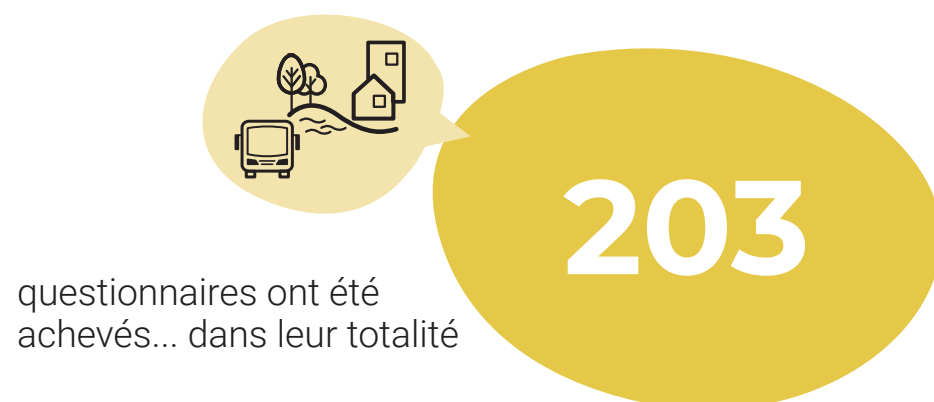


Abb. 44: Am meisten genutzte Wegeverbindungen zwischen Bridel und Kopstal als Fußgänger oder Radfahrer (58 gegebene Antworten)

D. PRÉSENTATION DU SONDAGE EN LIGNE

CHIFFRES CLÉS

PÉRIODE DU SONDAGE EN LIGNE : 23 JANVIER 2023 AU 3 MARS 2023



PARTIES DU SONDAGE

PARTIE 1 : Données sociodémographiques générales des participants (enquête anonyme)

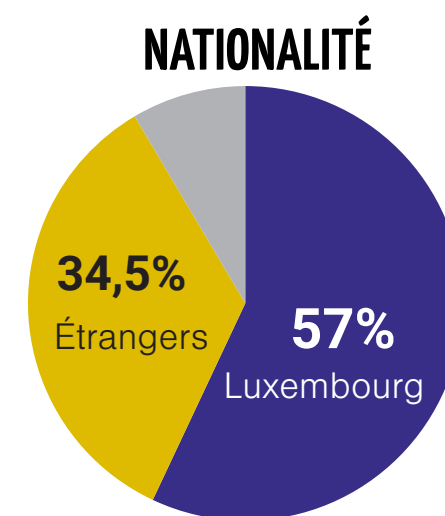
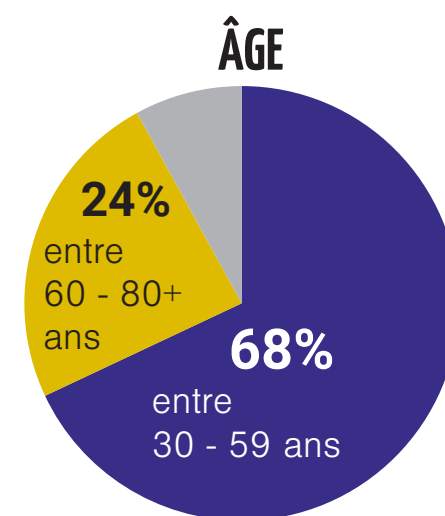
PARTIE 2 : Offre de services

PARTIE 3 : Espace public

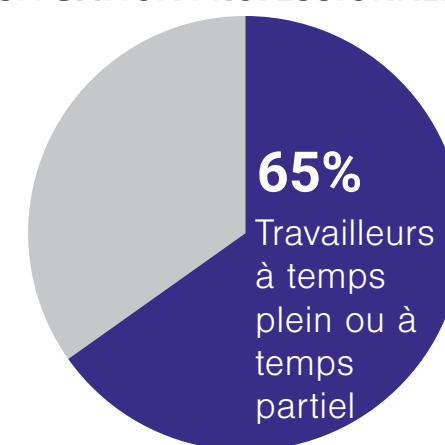
PARTIE 4 : Logement et environnement

PARTIE 5 : Circulation piétonne et cycliste & transports en commun

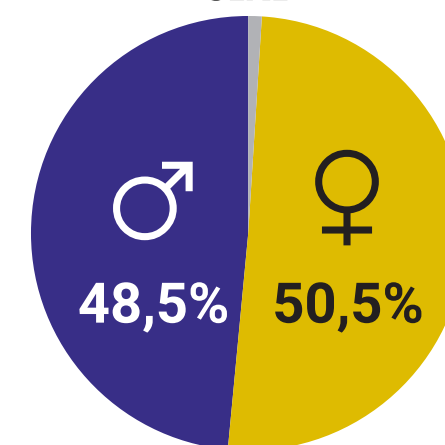
PROFIL PRINCIPAL DES PARTICIPANTS



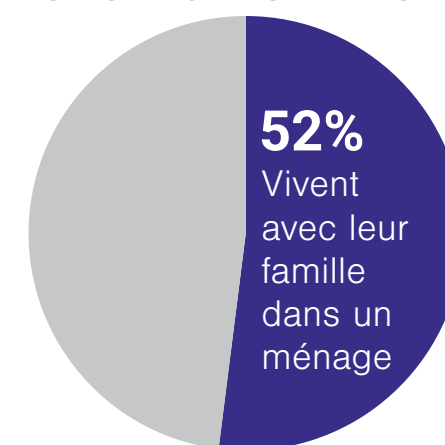
SITUATION PROFESSIONNELLE



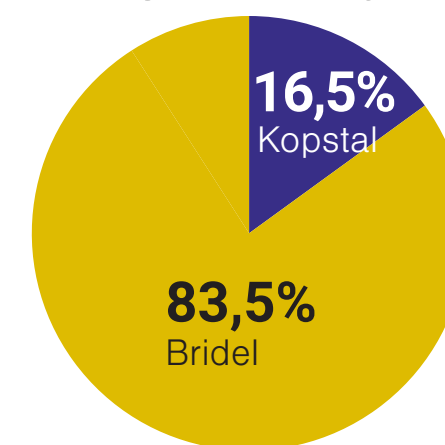
SEXE



SITUATION DU MÉNAGE



LIEU D'HABITATION



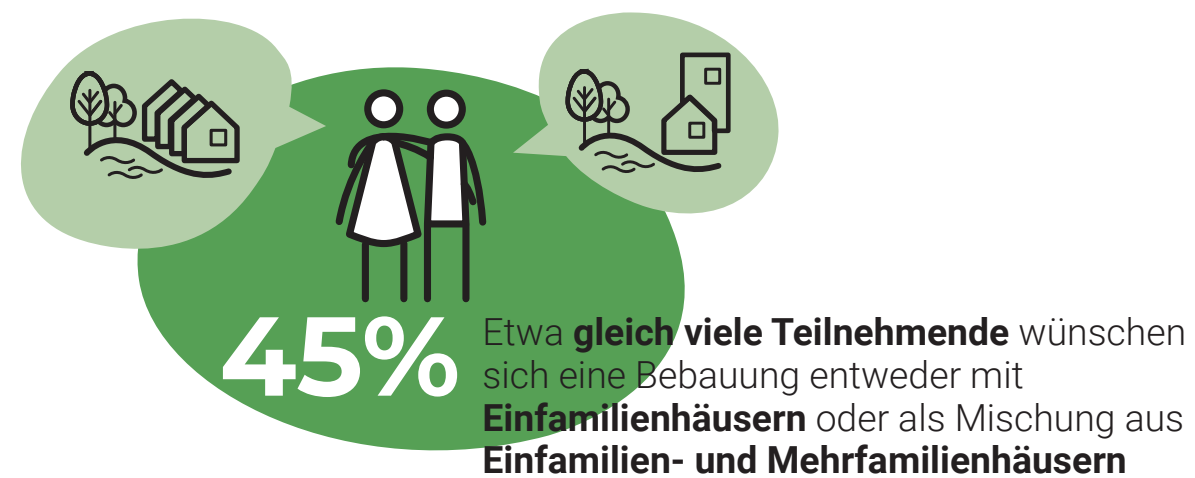
LOGEMENT ET CADRE DE VIE

Gemeinde Kopstal als Wohnort



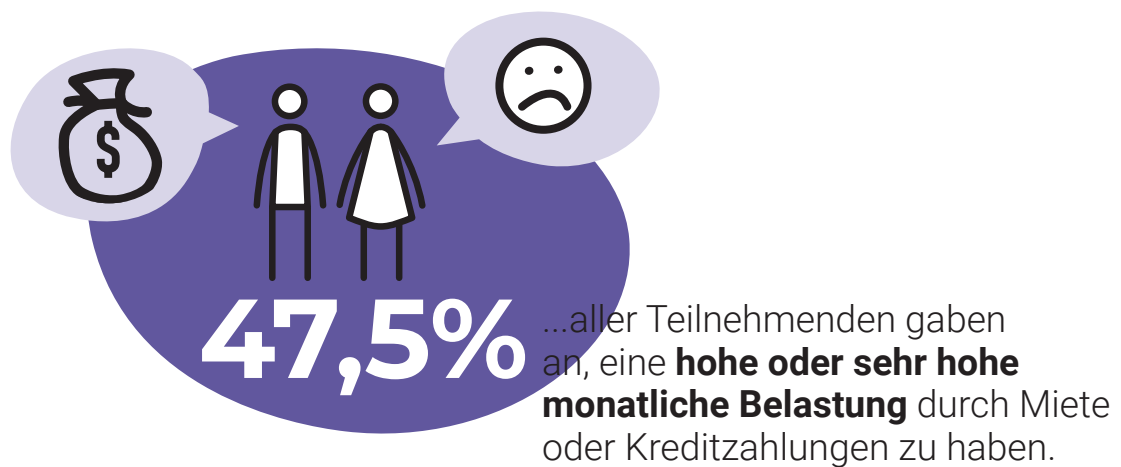
Frage 26, S. 61

Präferierte Bebauungsart



Frage 32, S. 67

Wohnkosten



Frage 29, S. 64

Freizeitaktivitäten



...aller Teilnehmenden halten sich für Freizeitaktivitäten **vorwiegend in der Gemeinde** auf

Frage 10, S. 20

Alleinstellungsmerkmal von Kopstal



...aller Teilnehmenden nannten die Nähe zur Natur und/oder Luxemburg-Stadt als besondere Qualität der Gemeinde.

Frage 27, S. 62

OFFRE EN COMMERCE ET SERVICES

Alltägliche Besorgungen



...aller Teilnehmenden erledigen ihre alltäglichen Einkäufe **vorwiegend in den umliegenden** Gemeinden.

Frage 9, S. 19

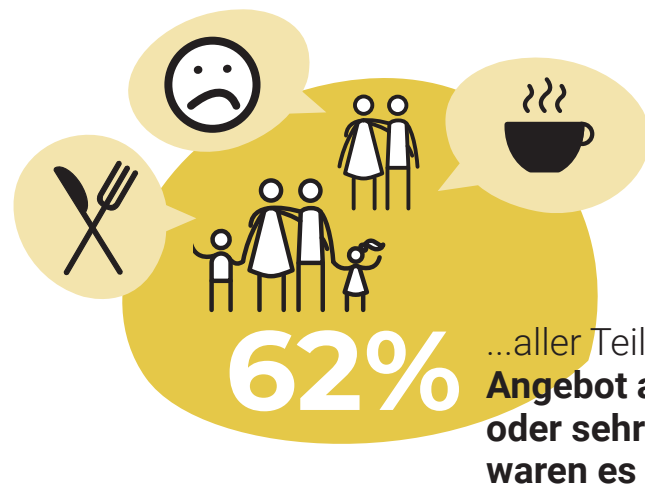
Wünsche für Versorgungsangebote



...aller Teilnehmenden wünschen sich einen **kleinen Lebensmittelladen** in der Gemeinde Kopstal.

Frage 15, S. 33

Cafés & Restaurants in Kopstal



...aller Teilnehmenden gaben an, **dass das Angebot an Cafés, Bars eher schlecht oder sehr schlecht** ist (bei Restaurants waren es 68%)

Frage 11, S. 21

MOBILITÉS

Hohe Verkehrsbelastung



Frage 19, S. 42

Wichtige Wohnumfeldkriterien



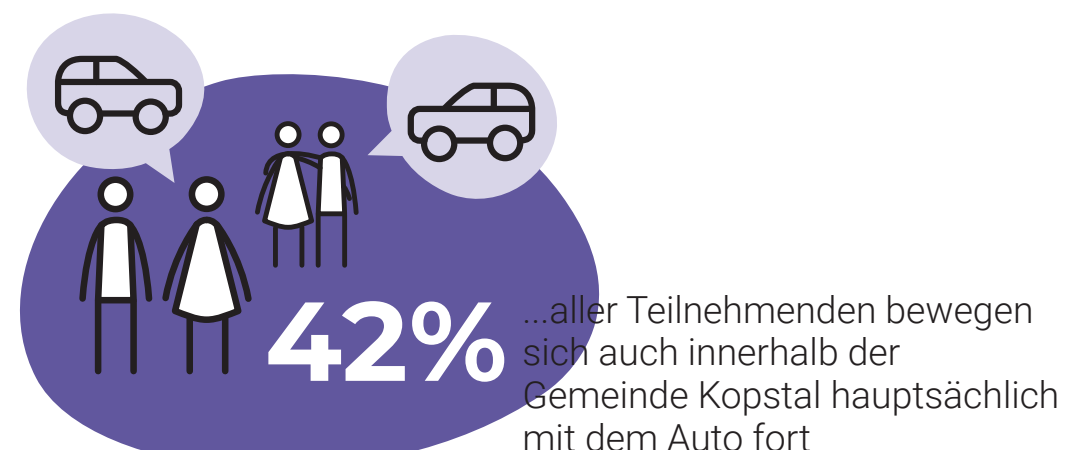
Frage 30, S. 65

Wünsche für Raumangebote



Frage 21, S. 47

Fortbewegung in Kopstal



Frage 35, S. 71

MOBILITÉS

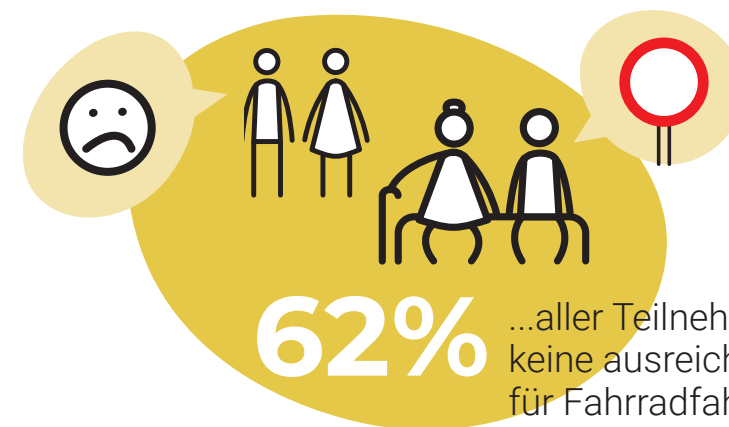
Fahrradfreundlichkeit



...aller Teilnehmenden sagten aus, dass man in Kopstal **nicht gut mit dem Fahrrad** unterwegs sein kann.

Frage 36, S. 72

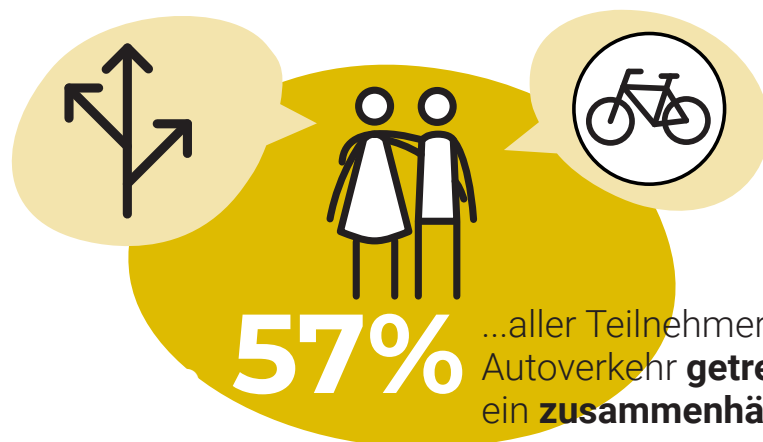
Fehlende Wegeverbindungen



...aller Teilnehmenden gaben an, dass es keine ausreichenden Wegeverbindungen für Fahrradfahrer und Fußgänger zwischen Kopstal und Bridel gibt.

Frage 41, S. 82

Verbesserungen für Fahrradfahrer



...aller Teilnehmer wünschen sich vom Autoverkehr **getrennte Fahrradwege** oder ein **zusammenhängendes Wegenetz**.

Frage 40, S. 81

ÖPNV nach Luxemburg-Stadt

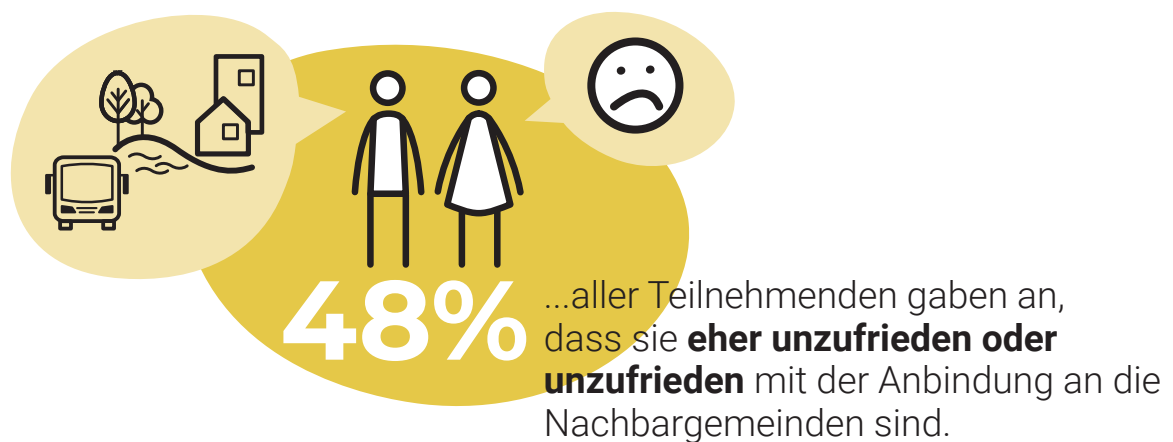


...aller Teilnehmenden waren **zufrieden oder sehr zufrieden** mit der Anbindung nach Luxemburg-Stadt

Frage 43, S. 85

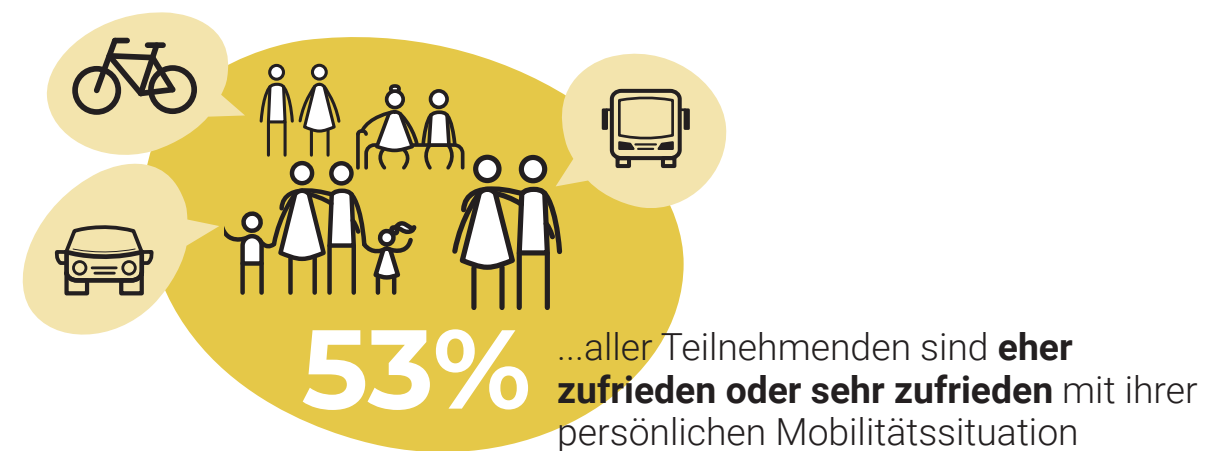
MOBILITÉS

ÖPNV in die Nachbargemeinden



Frage 44, S. 86

Persönliche Mobilität



Frage 46, S. 88



E. WORKSHOP - DÉTAIL DES MESURES

E.1 PÉRIMÈTRE DE RÉFLEXIONS

E.2 ESPACES PUBLICS

E.3 FONCTIONS

E.4 MOBILITÉS



E.1 PÉRIMÈTRE DE RÉFLEXION



Périmètre étudié lors des workshops

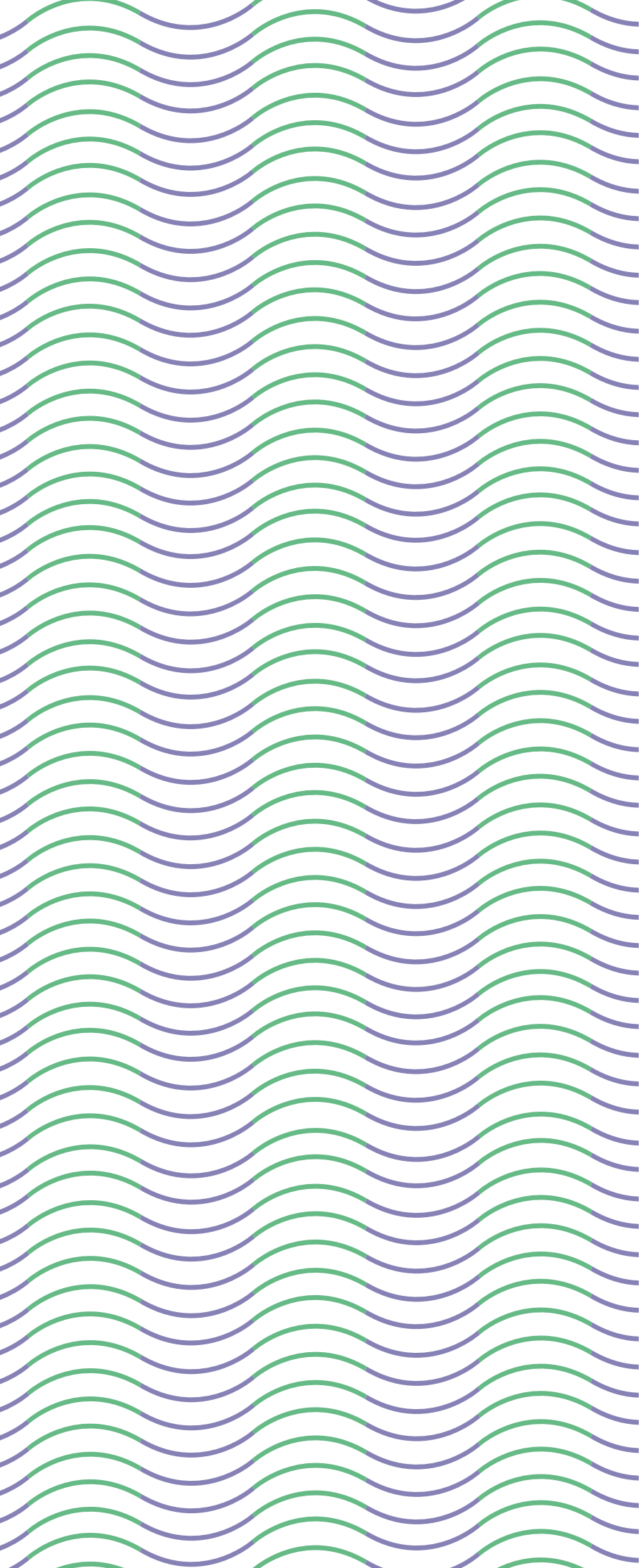
- + Centre Bridel
- + Rue de Luxembourg
- + Op der Schanz

Les trois thématiques suivantes sont traitées

- + Espaces publics
- + Fonctions
- + Mobilités

 **D.1 PÉRIMÈTRE DE RÉFLEXION**





E.2 ESPACES PUBLICS





MESURES PRISES EN COMPTE		PONDÉRATION
Centre Bridel		
[18]	Fermer les rues de temps en temps pour "rassembler les gens" + organiser des activités (marchés)	5
[26]	Place publique avec kiosque/terrasse/pavillon pour se retrouver	5
[14]	Place verte / place de rencontre intergénérationnelle	3
[29]	Moins de places de stationnement le long de la N12	1
Op der Schanz		
[4]	Aire de jeux	2
[8]	Jardins communautaires (Gérance par la commune)	1
Générales		
[1]	Moins de scellement	3
[2]	Respecter la topographie naturelle du terrain	3
[11]	Limiter la pollution lumineuse	3
[7]	Vie active des jeunes à valoriser (Navettes / bénévolat / Maison relais)	2
[12]	Bancs dans les espaces publics	1
[10]	Récupération de l'eau de pluie (sec/ sensibilisation à la consommation d'eau)	0

MESURES À ANALYSER

Centre Bridel

- + Planter des cerisiers Rue Nicolas Goedert
- + Réaménager l'espace devant la crèche
- + Un terrain de beach-volley à Bridel
- + Jeux d'eau pour enfants au Centre Bridel
- + Plus de zones vertes entre Centre/École
- + Aire de jeux près du futur restaurant/terrasse
- + Toit plat le long de l'Allée St. Hubert (Moins d'ombres sur la place)
- + Préserver la "zone verte" autour du bâtiment conservé
- + Préserver / compenser les arbres + espaces verts pour les espaces publics

Op der Schanz

- + Verdissement naturel intensif : arbres, haies, etc (Participation active à la reproduction forestière)
- + Parc Public
- + Réglementation des enseignes publicitaires

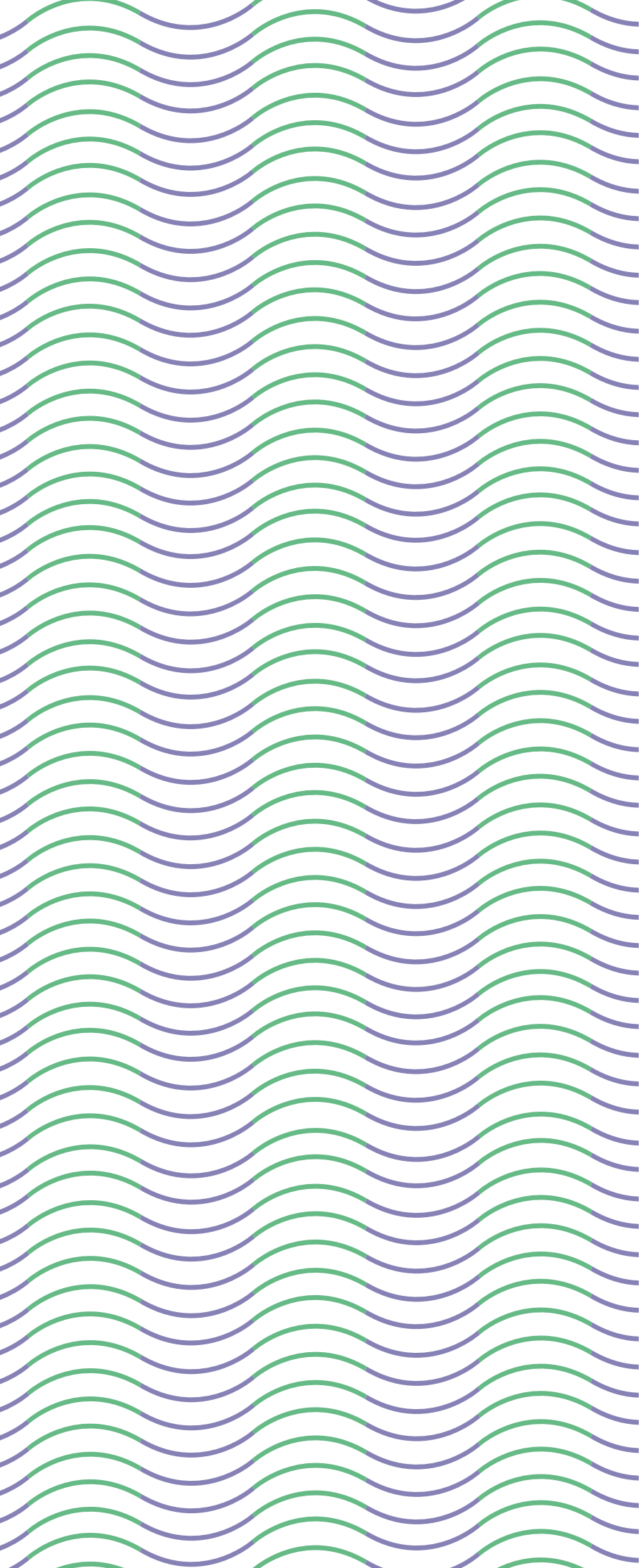
Générales

- + Plus de terrains en occupation communale (rachats des parcelles)
- + Ascenseur Kopstal-Bridel
- + Renouveler les aires de jeux dans les écoles
- + Centre villageois possible près des écoles / église

MESURES NON RÉALISABLES

Centre Bridel

- + Un grand terrain de football au centre Bridel



E.3 FONCTIONS





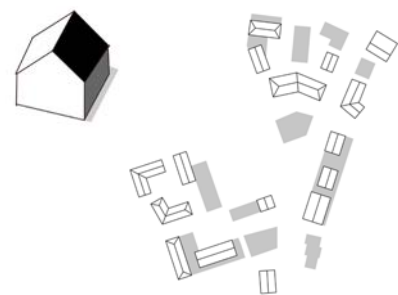
MESURES PRISES EN COMPTE		PONDÉRATION
Centre Bridel		
[54]	Magasin/marché biologique (limiter la taille)	4
Op der Schanz		
[50]	Pas de grand centre commercial (Cactus Bereldange, épicerie Steinsel, Belle-étoile à proximité)	10
Générales		
[38]	Être conforme au PAG + règlement des bâtisses	0
[66]	Moderniser la crèche - Botterblumm	0
[73]	Services / Loisirs	0



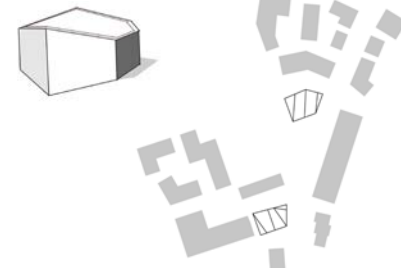
MESURES PRISES EN COMPTE		PONDÉRATION
Centre Bridel		
[32]	Bonne intégration des nouveaux quartiers avec l'existant	21
[39]	Préserver le caractère du village avec l'architecture	8
Générales		
[31]	Bâtiment : Verdissage / Façades + toitures vertes / Panneaux solaires obligatoires	6



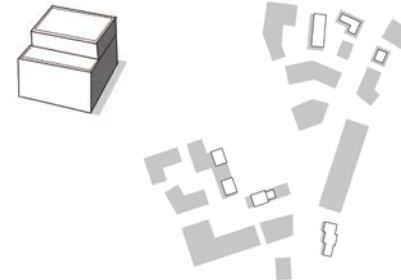
+ Toiture 2 pans : 59,25%



+ Toiture pans multiple : 7,4%



+ Toiture plates : 33,35%





-  Logement
-  Logement + commerce
-  Commerce + bureau

MESURES PRISES EN COMPTE		PONDÉRATION
Centre Bridel		
[44]	Café/Restaurant au centre	19
[43]	Mixité des fonctions : Commerces / Marché hebdomadaire / Foodtruck / Pop-up / Startup	11
[53]	Café des langues / Café luxembourgeois	8
[56]	Centraliser le commerce sur la Route de Luxembourg (Rue principale)	6
[72]	Prévoir une Poste dans le centre et accessible	5
[51]	Fonctionnalités avec nuisances (ex. restaurant, épicerie) sur la route principale	4
[63]	Bistrot de village	3
[34]	Mixité dans les typologies de logements (séniors, familles, monoparentales...)	2
[60]	Épicerie dans le centre	0
Générales		
[30]	Logements abordables	1
[35]	Moins de dents creuses	1
[65]	Améliorer l'attractivité des commerces	1
[64]	Des espaces de co-working pour les résidents	0

MESURES À ANALYSER

Centre Bridel

- + Hauteurs : 4,8niv max : N12 / 2,8niv max : quartiers limitrophes
- + «Crèche Rockids : HAB-2 / Coefficients (CSS, DL...) trop élevés
- + Amener services publics, Maison des jeunes, etc. dans le centre (Maison intergénérationnelle)
- + Atelier de réparation de vélos
- + Commerce coopératif
- + Centre de Bridel au niveau / à la place de la Q8
- + Toit vert sur la Q8 : Concevoir pour profiter des éléments climatiques positifs : soleil /chaleur / fraîcheur / brise / ventilation
- + Bibliothèque au centre
- + Pharmacie au centre
- + Bâtiment attrayant «autour» du Q8 / Autres fonctions au rez-de-chaussée

Op der Schanz

- + Mixité sociale / Arrêts de bus à aménager / Pompiers / municipalité- infrastructure / Énergies renouvelables / Commerces

Générales

- + Maisonnette en bois dans la forêt : Sécurité à revoir et la propreté
- + Centre de cérémonie (ex. fonction de l'église) pour tous les autres
- + Nouvelle piscine
- + Réduction coefficients COS/CUS/DL

MESURES NON RÉALISABLES

Centre Bridel

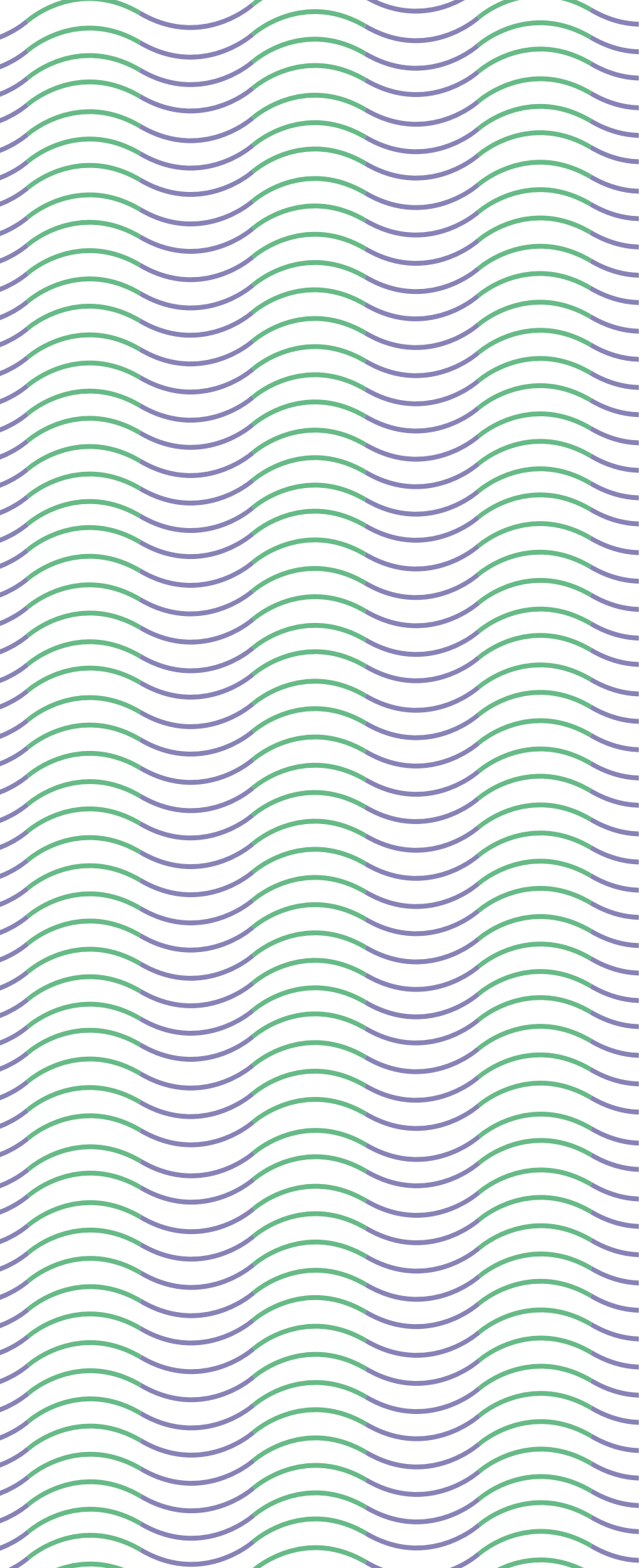
- + Préserver/conservé caractère Bridel (Maisons unifamiliales + nature)
- + Moins d'hauteur pour le centre 3 étages maximum
- + Sortir les stations essence du village - Suppression de la Q8
- + Campus scolaire intégré dans le projet Centre Bridel
- + Pas d'habitation + pas de commerce rue Goedert et rue de l'École

Op der Schanz

- + Pas de commerces Op der Schanz
- + "Centre équestre" cours d'équitation
- + Relocalisation de la station-service (Q8) à Op der Schanz
- + Mettre hall technique sur le site Op der Schanz

Générales

- + Réduction de la DL 20-30 à prévoir



E.4 MOBILITÉS





MESURES PRISES EN COMPTE		PONDÉRATION
Centre Bridel		
[86]	Piste cyclable à travers le village et la forêt pour relier les villes/villages voisins en sécurité	53
[81]	Zone 20km/h (shared space) / 30km/h dans le centre Bridel	27
[92]	Augmenter la sécurité des piétons	17
[94]	La circulation doit rester sur l'axe principal (pas dans les zones résidentielles)	4
Op der Schanz		
[95]	Prioriser la viabilisation (entrée/sortie) avant constructions pour le site Schanz	5
[100]	Clé de stationnement réduite sur terrain Op der Schanz	2
Générales		
[101]	Parking pour vélos plus grand près des arrêts de bus	4
[88]	Priorisation à la mobilité douce	3
[108]	Aménagement de l'espace rue avec du mobilier urbain	2
[109]	Modernisation des arrêts de bus	2
[110]	Réaménager parking du cimetière (revalorisation)	2
[82]	Ruffbus : Prévoir un système de commande	1
[84]	Carsharing (CarLo'H, Fle'x)	1
[77]	Commune des courtes distances	0
[107]	Priorisation du trafic des bus	0
[111]	Bus scolaire	0

MESURES À ANALYSER

Centre Bridel

- + Penser sur le long terme : Remplacer la station-service Q8 par une station de recharge électrique
- + Limiter la circulation en provenance de la zone industrielle Steinsel (rue de Steinsel - rue de Schoenfels)
- + Suppression de la priorité à droite entre Rue de Steinsel + Rue de Schoenfels
- + Zone de livraison à revoir / améliorer dans le centre
- + Filtre modal pour réduire le trafic autour de l'école
- + Réaménager parking du cimetière (revalorisation)
- + Éviter la création d'un shared-space sur la N12 et rue de Schoenfels
- + Améliorer la fluidité aux jonctions avec N12
- + Parking souterrain sous triangle Q8

Op der Schanz

- + Rond-point de Bridel : Contournement en direction de Strassen depuis Bridel
- + Sortie adaptée pour le projet Op Der Schanz

Générales

- + Système Vélo'H électrique
- + Améliorer les liaisons par bus : Toutes les 15 minutes / Arrêts sur demande
- + Gestion des places de stationnement dans les rues
- + Parkings résidentiels autour du centre
- + Améliorer l'offre en stationnement pour commerce (courte durée)
- + Plus de liaisons en bus vers les villages voisins (Stassen, Bereldange, Walferdange, Kopstal)
- + Système de minibus vers les arrêts de bus principaux
- + Affichage électrique à l'arrêt de bus avec informations en temps réel

MESURES NON RÉALISABLES

Centre Bridel

- + Tunnel voiture + piétons pour contournement
- + Stationnement longue durée juste pour employés
- + Créer un contournement pour éviter le centre

Générales

- + Park + Ride à Quatre-Vents



MERCI POUR VOTRE ATTENTION





CONCLUSION

PAR THIERRY SCHUMAN ET LUC WAGNER





FOIRE AUX QUESTIONS

