



KOBRI MAART

Frëscht Geméis, Flesch, Uebst a villes méi...
Légumes, viandes, fruits et bien plus...
Vegetables, meat, fruits and a lot more...

**03.06
17.06**

vu 15 bis 19 Auer um Parking beim Hoffmann
de 15h à 19h sur le parking près de Hoffmann
from 3 to 7 pm on the parking next to Hoffmann

**Koplescht
Briddel**

Fête de la
MUSIQUE

13.06
2026

FETE DE LA
MUSIQUE

BRIDEL

17:00

UGDA

18:30

MONO JAZZ

19:30

FAYE AND THE
MOCKINGBIRDS

20:30

LOW DENSITY
CORPORATION

21:30

MAD FOX

22:30

THE 4

Powered by



LE GOUVERNEMENT
DU GRAND-DUCHÉ DE LUXEMBOURG
Ministère de la Culture



CITY CONCORDE
LIFESTYLE CENTER



CODEX
EVENTS & EXHIBITIONS



www.fetedelamusique.lu #LXFDLM

Fête de la
MUSIQUE

13.06
2026

FETE DE LA MUSIQUE

BRIDEL

Drinks

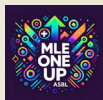
FC KOPSTAL 33 



AMIS BÉLARUSSES AU LUXEMBOURG

Food

BARBECUE - JUGENDHAUS BRIDDEL 



KNIDDELEN - MLE ONE UP

Kids Corner



KULTUR ASBL
ASSOCIATION SAUV. W.P. LUXEMBOURG

CHÂTEAU GONFLABLE - KULTUR ASBL

Powered by



LE GOUVERNEMENT
DU GRAND-DUCHÉ DE LUXEMBOURG
Ministère de la Culture



CITY CONCORDE
LIFESTYLE CENTER



CODEX
EVENTS & EXHIBITIONS



www.fetedelamusique.lu #LXFDLM

ALUEDUNG
INVITATION
20.06.2026

Festivitéiten um Virowend vun Nationalfeierdag

Festivités pour la veille de la fête nationale
Festivites on the eve of National Day



20.06.2026



17:30



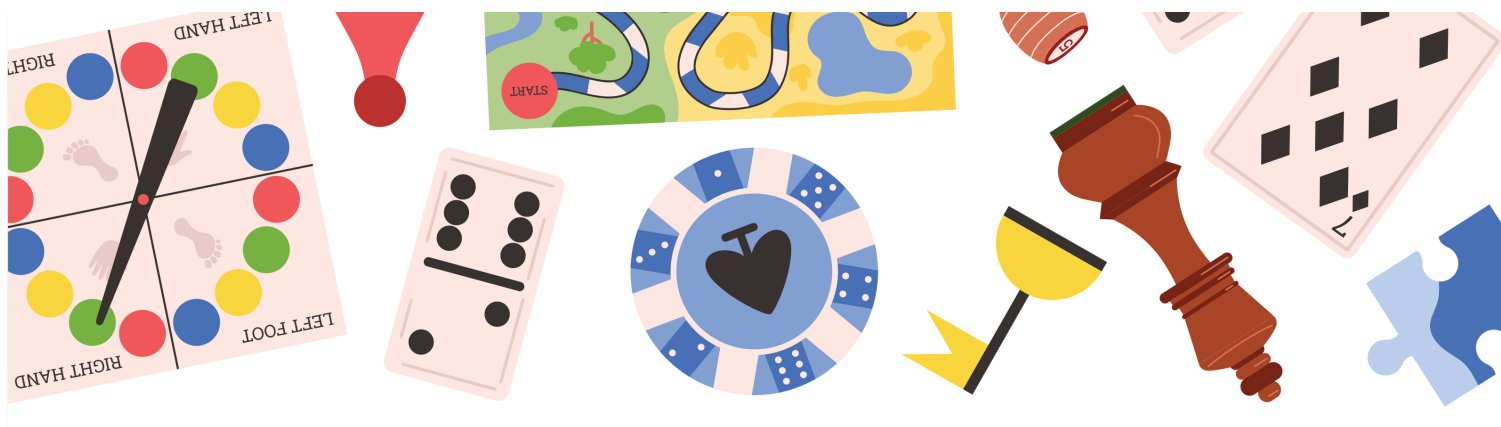
Mairie & Kulturhaus
Kopstal

Animationen
Animations

Musek
Musique
Music

Éierewäin
Vin d'honneur
Wine of honour

Koplescht
Briddel



SPELLNOMËTTËG

APRÈS-MIDI JEUX DE SOCIÉTÉ · AFTERNOON · GAMES SESSION

Sonnes · Dimanche · Sunday

28.06

**Kulturhaus
Kopstal**

ab · à partir de · starting

15:00

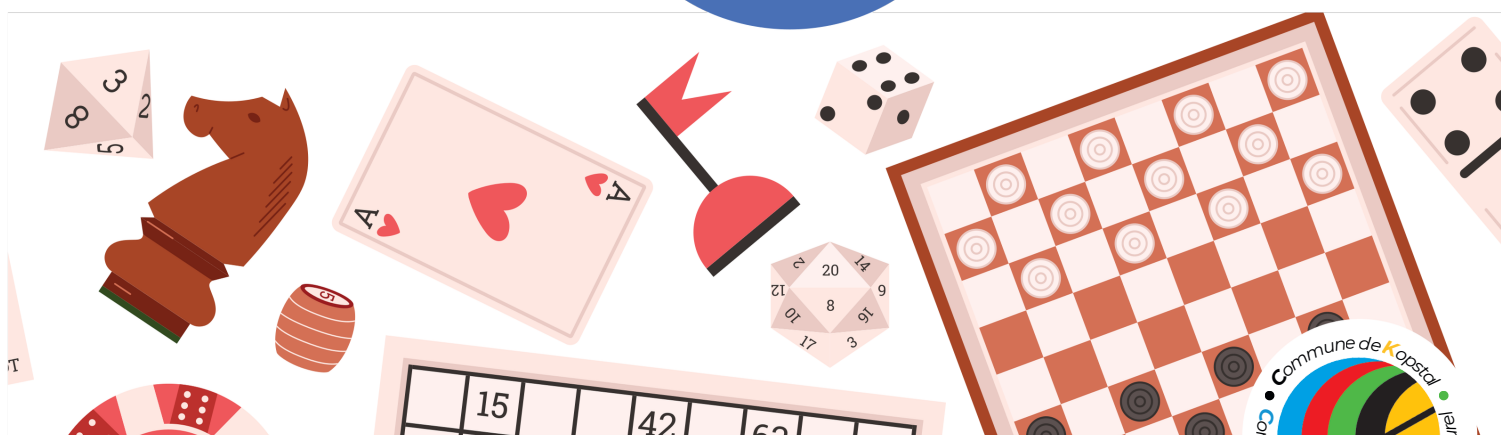
bis · jusqu'à · until

18:00

Bréngt gärën Är
Liblingsspiller mat!

*N'hésitez pas à amener
vos jeux préférés !*

**Feel free to bring your
favorite games!**

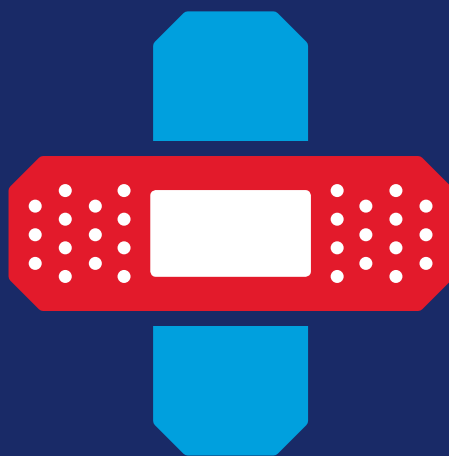


**Koplescht
Briddel**



FORMATION GRATUITE

PREMIERS SECOURS



inscription et informations
cours.cgdis.lu



CORPS GRAND-DUCAL
INCENDIE & SECOURS

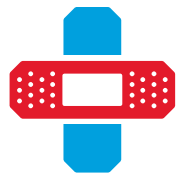


LA FORMATION EN LANGUE FRANÇAISE DE 16 HEURES CONTIENT DES COURS THÉORIQUES ET PRATIQUES.

L'OBTENTION DE L'ATTESTATION DU COURS DE PREMIERS SECOURS REQUIERT LA PRÉSENCE ET UNE PARTICIPATION ACTIVE À TOUS LES COURS.

SUJETS ABORDÉS

- > Réactions immédiates sur le lieu de l'incident/accident ;
- > Prise en charge de plaies et pansements ;
- > Prise en charge des brûlures ;
- > Inconscience et position latérale de sécurité (PLS) ;
- > Réanimation de base et application du dé ibrillateur ;
- > Réanimation de base de l'enfant ;
- > Enlèvement du casque d'un motard ;
- > Etc ...



FORMATION GRATUITE

Inscription obligatoire
via le site cours.cgdis.lu

au moins 48 heures avant le début du cours



All eraus an de Gaart!

Am Gaart kann een d'Natur esou richtig entdecken a genëissen. Wëi eng Blumme bléien elo? Wëi eng Déiere krabbelen elo um Buedem? Wëi eng Friichte kann ee probëieren? All dat kann een am Gaart erliewen.

Fillen, richen, schmaachen - am eegene klenge Gaart kritt dir d'Loscht fir ze séinen, ze planzen, ze nätzen an ze ernten. Fir datt, dir motivéiert bleift a séier en Erfolleg gesitt, ass et am beschte, Planzen ze wielen déi séier keimen a wuessen.

Ufank Juni ass eng gutt Zäit fir esou e Minigaart unzeleeën.

Vun der klenger Wunneng bis zum groussen Terrain - e Gaart fir Kanner ass iwwerall méiglech. Och Fënsterbänken a Balcone kënnen zu gréng Oase ginn.



Mir maachen e klenge Minigaart

- Kichekraider

Dofir kënnt dir Kichekraider wëi z.B. Rosmarin, Thymian, Zitrounemeliss, Péiterséileg, Menthe oder Basilikum séinen. No e puer Wochen hutt dir en herrleche klenge Kraidergaart.

- Geméis- a Blummegaart

Fir séier e Resultat ze gesinn, ass et wichteg, robust Planzen ze wielen, déi séier wuessen. Dat kënnen z.B. Réidercher, Kapuzinerkresse, Rëngel- oder Sonneblumme sinn. Dir kënnt awer och verschidde kleng Zaloten oder Äerdbieren upflanzen.





A lass!

Huelt eng kleng eidel hëlze Këscht, z.B. wou Uebst dra war. Leet eng opgeschnidden Tut dran a fëllt d'Këscht mat Buedem. Da kënt dir mat Steng, Sand a kleng Bengelcher äre Minigaart a kleng Parzellen andeelen. Dono gëtt an all Parzell eppes anescht geséit oder geplanzt. Net vergiessen dat Ganzt reegelméisseg ze nätzen!



E Sonneblummen-Concours

Dir kennt mat äre Geschwëster oder Frënn e kleng Concours maachen! Planzt är eege Sonneblumm a beobacht, wéi séier se wiisst. Moosst reegelméisseg no a vergläicht, wem seng Sonneblumm am héchste gëtt. Ass se geschwë méi grouss wéi dir?



FEST VUN DER NATUR

De 14. Juni vun 10 bis 18 Auer ass d'Fest vun der Natur beim Haus vun der Natur op der Kockelscheier. Hei si flott an interessant Infostänn a vill Aktivitéite fir d'ganz Famill geplangt. Kommt laanscht a loosst iech iwerraschen!



中国文化中心 | 卢森堡
CHINA CULTURAL CENTRE | Luxembourg

Koplescht
Briddel



中外文化和旅游交流中心
CHINA CENTER OF INTERNATIONAL CULTURAL
EXCHANGE AND TOURISM PROMOTION



中央音乐学院
CENTRAL CONSERVATORY
OF MUSIC

Music
Connects
the World
超越国界·连接心灵
用音乐与世界对话

Conversation and Connection

A Close Encounter with Chinese Classic Music

Central Conservatory of Music
Yijing Chamber Ensemble Special Concert

Time: Friday, June 12, 2026
19:10–19:30 Admission
19:30–20:30 Concert
20:30–21:00 Cocktail Reception

Venue: Saint-Hubert,
8141 Bridel, Kopstal



“你好！中国”入境旅游合作伙伴
"Nihao! China" Program Partners



CREATIV'N'MOVE

PORTES OUVERTES & INSCRIPTION

SAISON 2026-2027

Venez découvrir l'univers Creativ'N'Move!

À l'occasion de deux journées découvertes, les enfants pourront venir essayer nos différentes disciplines dans une ambiance sportive, artistique et conviviale.

Ces journées permettront également de guider chaque enfant vers le groupe le plus adapté à son âge et à son niveau.

PLACES
LIMITÉES!

★ PLUSIEURS ACTIVITÉS SERONT PROPOSÉES ★



GYMNASTIQUE

- ★ Baby Gym
- ★ Gymnastique rythmique
- ★ Gymnastique artistique
- ★ Gymnastique acrobatique
- ★ Gymnastique loisirs & éveil gym



DANSE

- ★ Baby'Danse
- ★ Mini'Danse
- ★ Danse loisirs sur les danses du monde
- ★ Danse contemporaine (à partir de 12 ans)
- ★ Danse classique (à partir de 12 ans)

★ JOURNÉES DÉCOUVERTES & INSCRIPTIONS ★



Samedi
4 JUILLET
2026



Samedi
11 JUILLET
2026

★ HORAIRES DES ESSAIS & INSCRIPTIONS ★

(uniquement pour les nouveaux enfants souhaitant essayer et s'inscrire)



9h00 - 10h00
Enfants nés entre
2023 et 2020



10h00 - 11h30
Enfants nés entre
2019 et 2016



11h00 - 12h30
Enfants nés entre
2015 et 2010



Pour les enfants déjà inscrits au club, les horaires habituels ne changent pas.

- ★ Essais possibles sur place
- ★ Inscriptions ouvertes aux nouveaux membres



HALL SPORTIF DE BRIDEL
7 Rue François-Christian Gerden
8132 Bridel

*Bouge, rêve, progresse
et sois toi-même!*



04.07.2026 · 12H-17H
PARKING CIMETIÈRE



SAVE THE DATE

SCHOULFEST

FETE SCOLAIRE · SCHOOL CELEBRATION



ANIMATIONEN · ANIMATIONS
ATELIEREN · ATELIERS



GEDRÉNKS & IESSEN ·
RESTAURATION & BOISSONS



THEMA :
MAT SPORT &
SPAASS
RONDERËM
D'WELT

Organisatioun:



KULTUR ASBL
ASSOCIATION SANS BUT LUCRATIF

KIERMES UM BRIDDEL

Parking vum Kierfecht | Parking du cimetièr |
Parking of the cemetery | Bridel

03.07

16:00 - 20:00

04.07

12:00 - 20:00

05.07

12:00 - 20:00

**KARROUSSEL
& TRAMPOLIN**

CARROUSSEL &
TRAMPOLINE

**SPILLER &
SPAASS**

JEUX &
AMUSEMENTS

**FOODTRUCK &
SËISSEGKEETEN**

FOODTRUCK &
CONFISERIE



Elteren-Brunch am Jugendhaus Briddel



Thema: Potluck

ÄERT KAND KËNNT GÄREN AN D'JUGENDHAUS, MEE DIR HUTT NACH FROEN?
DA KOMMT OP EISEN **ELTEREN-BRUNCH!**

AN ENGER GEMITTELECHER ATMOSPHÄR HUTT DIR D'MÉIGLECHKEET,
D'JUGENDHAUS AN EIST TEAM KENNENZELÉIEREN,
MÉI IWWER EIS AKTIVITÉITEN A PROJETE GEWUER ZE GINN
AN ÄR FROEN ZE STELLEN.

AB 11H00 GËTT ZESUMME GIESS
ËNNERT DEM MOTTO „**POTLUCK**“.

DIR SIDD HÄERZLECH INVITÉIERT, E KLENGE KULINARESCHÉ BÄITRAG
MATZEBRÉNGEN.

D'JUGENDHAUS MÉCHT NATIERLECH OCH MAT!

MIR FREEËN EIS OP E FLOTTEN AUSTAUSCH A SCHÉINT ZESUMMESINN!



DATUM: 18/07/2026

AUERZÄIT: 11h - 12h30

ADRESS: 5, Rue Francois Christian Gerden



Inscriptioun bis den: 14/07/26 - 19h
ënner jugendhaus.bridel@croix-rouge.lu



ALLES OP DE VËLO



SAVE THE DATE

19.07

DIMANCHE 10H00-18H00

Initiation à l'usage d'un smartphone

Les présentations traiteront les sujets suivants :

Premiers pas avec un smartphone (utilité, icônes ...)

Utilisation d'un smartphone (démarrage, mode avion, écran d'accueil, menu...)

Présentation de quelques applications (sms, contacts, whatsapp, Mobiliteit.lu ...)

Précaution d'usage (mises à jour, consommation, sécurité des données...)



Formation gratuite organisée par la commune de Kopstal

22, 24, 25 juin 2026

10h00 à 12h00 & 14h00 à 16h00.

Lieu : RDC Bâtiment service technique · 22, rue de Luxembourg · L-8184 Kopstal

Langues : Français, luxembourgeois, allemand, anglais et italien

Veillez s.v.p. amener votre GSM, afin d'essayer les démarches par vous-mêmes.



Formulaire d'inscription · usage d'un smartphone

Nom : _____ Prénom : _____

Adresse : _____

Code postal : _____ Localité : _____

E-mail : _____ Numéro de téléphone : _____

Nombre de participants : _____

Veillez s.v.p. renvoyer ce formulaire par e-mail/courrier ou vous inscrire par téléphone avant le 19 juin :



E-mail : commission.ccvei@kopstal.lu · Téléphone : 661 123 002
Commission du vivre-ensemble interculturel · 28, rue de Saeul · L- 8189 Kopstal





123easy!
Le processus de
simplification de l'ACD



LE GOUVERNEMENT
DU GRAND-DUCHÉ DE LUXEMBOURG
Administration des contributions directes



ACD bei lech

Session d'information
sur **la déclaration d'impôt
en ligne** avec l'assistant
électronique sur MyGuichet.lu

Quand ?

Lundi 15 juin 2026
à partir de 19h00

Où ?

Kulturhaus,
6 rue de Mersch, L-8181 Kopstal

Afin d'assurer le meilleur déroulement de la réunion d'information, nous vous prions de bien vouloir vous inscrire jusqu'au matin du 15 juin 2026, auprès de Véronique ANDRÉ, secrétaire de la Commission du vivre-ensemble interculturel, via courriel à commission.ccvei@kopstal.lu ou par téléphone au 27 327 – 204.

ACD bei lech

Information session
on **filing a tax return** with the
electronic assistant on MyGuichet.lu

Where?

Kulturhaus,
6, rue de Mersch, L-8181 Kopstal

When? Monday,

June 15, 2026
from 19h00

To ensure the best possible organization of the information meeting, we kindly ask you to register by the morning of June 15, 2026, with Véronique ANDRÉ, secretary of the Commission du vivre-ensemble interculturel by email at commission.ccvei@kopstal.lu or by telephone at 27 327 – 204.

Commission du vivre-ensemble interculturel

28, rue de Saeul • L-8189 Kopstal
T+352 27 327-222 • commission.ccveikopstal.lu

CLUB SENIOR KIELEN



Club Senior
KIELEN

Programme 06/2026

	JOUR	DATE	SUJET	LIEU & HEURE	DÉTAILS
	Lu/Mo	1.6	Wanderung Marche 8,9 km	Steinfort Départ 9h30 P&R Kehlen ou 9h50 carrefour rue collard/ rue de l'hôpital	
	Ma/Di	2.6	Relaxe Wanderung Marche relax ± 3 km	Olm Départ 9h30 P&R Kehlen ou 9h35 n°9 rue de l'Indépendance	
	Ma/Di	2.6	Zesumme Sangen Chant convivial	Club 17h00 - 18h00	<i>Réservation : 28.5</i>
	Me/Mi	3.6	Smart Café Hilfestellung zur Smartphonebenutzung Assistance à l'utilisation du Smartphone	Club	Sur rdv <i>Réservation : 28.5</i>
	Me/Mi	3.6	RGM Ronnie Gardiner Method	Maison pour Tous Elmen 10h00-11h00	Participation : 10 € <i>Réservation : 28.5</i>
	Me/Mi	3.6	Gemütlicher Handarbeitstreff Travaux manuels conviviaux	Club 14h30-17h00	Individuelle Hand- arbeiten, nähen, stricken, häckeln
 	Je/Do	4.6	Wanderung gefolgt von einem Essen & Besichtigung Marche suivi d'un repas 4 ou 8 km & visite	Bivels Départ 8h30 P&R Kehlen	Restaurant : Victor Hugo Repas à la carte <i>Réservation : 28.5</i> Audio guide : 10 €
	Ve/Fr	5.6	Quatuor Adastra Mittagskonzert gefolgt von einem individuellen Picknick Concert de midi suivi d'un pique-nique individuel	Départ 11h32 arrêt de bus Schaarfeneck Kehlen ou 12h30 Parc Villa Vauban	<i>Réservation : 1.6</i>
	Lu/Mo	8.6	Wanderung & individuelles Picknick Marche & pique-nique individuel 8 km Grüne Hölle	Bollendorf Départ 9h30 P&R Kehlen ou 10h15 au bout de la Sonnenbergallee	
	Ma/Di	9.6	Hungry for culture Nina Lefèvre	Nationalmusée Fëschmaart Départ 11h32 arrêt de bus Schaarfeneck Kehlen ou 12h20 au musée	Restaurant : Gëlle Klack Repas à la carte Entrée musée : 7 € <i>Réservation : 2.6</i>
	Me/Mi	10.6	RGM Ronnie Gardiner Method	Maison pour Tous Elmen 10h00-11h00	Participation : 10 € <i>Réservation : 3.6</i>
	Me/Mi	10.6	Kaltes Buffet Buffet froid	Club 12h00	Participation : 5 € & apporter un plat/dessert <i>Réservation : 3.6</i>
	Me/Mi	10.6	Gemittleche Poternomëtteg Après-midi de rencontre	Club 13h30	<i>Réservation : 3.6</i>
	Je/Do	11.6	Markt Marché	Arlon Départ 9h00 P&R Kehlen	<i>Réservation : 4.6</i>
	Je/Do	11.6	Moderate Wanderung Marche modérée 5,4 km	Blaschette Départ 9h30 P&R Kehlen ou 10h00 parking Neolithikum, beim Houbësch	
	Je/Do	11.6	Kreativwerkstatt: Origami Atelier créatif	Club 13h30	Participation : 5 € <i>Réservation : 4.6</i>
 	Ve/Fr	12.6	Spaziergang & gemeinsames Mittagessen Balade & repas en commun	Mamer Départ 10h30 P&R Kehlen	Restaurant : Wëllebau Repas à la carte <i>Réservation : 5.6</i>
	Ve/Fr	12.6	Jam - Rock & Pop	Wantergaart Elmen 15h00-18h00	<i>Réservation : 5.6</i> Utiliser le parking réservé aux visiteurs
 	Lu/Mo	15.6	Wanderung & individuelles Picknick Marche & pique-nique individuel 12,2 km Traumschleife 111	Mannebach Départ 9h00 P&R Kehlen ou 10h00 n°1 Hauptstraße	



CLUB SENIOR KIELEN

2, rue de Keispelt | L-8282 Kehlen

E-mail: aktiv+@kehlen.lu

Tél.: 26 10 36 60

GSM: 621 33 90 70



Für weitere und detaillierte Informationen zu unseren Aktivitäten, schreiben Sie sich im Club ein.
 Pour des informations plus détaillées sur nos activités, inscrivez-vous au club.

	JOUR	DATE	SUJET	LIEU & HEURE	DÉTAILS
	Ma/Di	15.6	Relaxe Wanderung Marche relax ± 3 km	Kehlen Départ 9h30 P&R Kehlen	
	Ma/Di	16.6	Küche aus aller Welt: Georgien Pkhali Cuisine du monde : Géorgie Pkhali	Club 11h00	Participation : 15 € Réservation : 9.6
	Ma/Di	16.6	Zesumme Sangen Chant convivial	Club 17h00 - 18h00	Réservation : 9.6
	Me/Mi	17.6	RGM Ronnie Gardiner Method	Maison pour Tous Elmen 10h00-11h00	Participation : 10 € Réservation : 10.6
	Me/Mi	17.6	Tagesfahrt Handaarbechtstreff Sortie d'une journée	Départ 10h15 P&R Kehlen	
	Me/Mi	17.6	Kegeln & Essen Jeux de quilles & repas	Hagen 17h00 Hoener Stuff	Réservation : 10.6
	Je/Do	18.6	Markt Marché	Arlon Départ 9h00 P&R Kehlen	Réservation : 11.6
	Je/Do	18.6	Moderate Wanderung Marche modérée 6 km H2	Heffingen Départ 9h30 P&R Kehlen ou 10h00 Hiefenecher Millen	
	Ve/Fr	19.6	Kulinarischer Workshop: Nicecream Atelier culinaire	Club 13h30	Participation : 5 € Réservation : 12.6
	Lu/Mo	22.6	Wanderung Marche 10,3 km	Koerich Départ 9h30 P&R Kehlen ou 9h45 n°2 rue du Château	
	Me/Mi	23.6	RGM Ronnie Gardiner Method	Maison pour Tous Elmen 10h00-11h00	Participation : 10 € Réservation : 17.6
	Me/Mi	24.6	Spaziergang im Park Balade dans le parc	Jardins du Château d'Ansembourg Départ 13h30 P&R Kehlen	Réservation : 17.6
	Je/Do	25.6	Moderate Wanderung Marche modérée ± 5 km	Clairefontaine Départ 9h30 P&R Kehlen ou 9h50 parking près de l'abbaye	
	Ve/Fr	26.6	UGDA Jeunes solistes Mittagskonzert gefolgt von einem individuellem Picknick Concert de midi suivi d'un pique-nique individuel	Départ 11h32 arrêt de bus Schaarfeneck Kehlen ou 12h30 Parc Villa Vauban	Réservation : 19.6
	Lu/Mo	29.6	Wanderung Marche 9,7 km	Gostingen Départ 9h30 P&R Kehlen ou 10h00 n°8 rue Bildgen	
	Ma/Di	30.6	Relaxe Wanderung Marche relax ± 3 km	Klaushaff Départ 9h30 P&R Kehlen ou 9h35 Klaushaff	
	Ma/Di	30.6	Zesumme Sangen Chant convivial	Club 17h00 - 18h00	Réservation : 24.6



GEMENGEKALENNER

JUNI 2026

03 - Mëttwoch KoBri Maart · 15h00 - 19h00 · Parking beim Hoffmann
05 - Freides Coupe Scolaire · Bridel
07 - Sonndes A ride for Charity · à partir de 09h00 · Kulturhaus, Kopstal
06 - Samschdeg Nuit du Sports · 17h00 - 21h00 · Kopstal & Bridel
13 - Samschdeg Fête de la musique · à partir de 17h00 · Bridel
17 - Mëttwoch KoBri Maart · 15h00 - 19h00 · Parking beim Hoffmann
20 - Samschdeg Virowend vun Nationalfeierdag · 17h30 · Kulturhaus, Kopstal

JULI 2026

01 - Mëttwoch KoBri Maart · 15h00 - 19h00 · Parking beim Hoffmann
03 - 05 Freides - Sonndes Kiermes um Briddel · Kulturabl · Parking vum Kierfecht
04 - Samschdes Schoulfest · 12h00 - 17h00 · Parking vum Kierfecht · Bridel
15 - Mëttwoch KoBri Maart · 15h00 - 19h00 · Parking beim Hoffmann
19 - Sonndes Alles op de Vëlo · 10h00 - 18h00 · Kopstal
25 - Samschdes Gaming Café · Videogames · 18h00 - 01h00 · Kulturhaus, Kopstal
29 - Mëttwoch KoBri Maart · 15h00 - 19h00 · Parking beim Hoffmann



CONTACTS

SERVICE COMMUNICATION & RELATIONS PUBLIQUES

28, rue de Saeul · L-8189 Kopstal
Tél. : 27 327 - 302 | - 306 | -307
E-mail : communication@kopstal.lu

BIERGERZENTER

1-3, rue Nicolas Goedert · L-8133 Bridel
Tél. : 27 3 27 - 222
E-mail : population@kopstal.lu

Heures d'ouverture :
Du lundi au vendredi
7h30-12h00 et 13h00-16h00



PacteClimat EUROPEAN ENERGY AWARD
Ma commune s'engage pour le climat

NaturPakt
Meng Gemeng engagéiert sech fir d'Natur



PacteLogement
Ma commune s'engage pour le logement abordable

